



Ressourcen
schonen,
schaffen,
erhalten

Zum Wohl von
Mensch • Wasser • Tier • Boden • Pflanzen



WASSER 4
 plocherkat groß..... 6
 plocherkat klein..... 6
 plocher trinkflasche/plocher thermobecher.. 7
 plocher tischkat..... 7
 plocher grundwasser 5

TEICH & BIOTOP
 plocher oberflächenwasser f. Gartenteiche... 8
 plocher stabilisierung für Gartenteiche..... 8
 plocher schlammabbau für Gartenteiche.... 9

HUMUS, BODEN & PFLANZEN .. 12
 plocher humusboden..... 14
 plocher blatt-spezial 14
 plocher kompost & biotonne-aktivator..... 14
 plocher pflanzen..... 15
 plocher combi-blatt..... 15

TIERHALTUNG & -PFLEGE..... 24
 plocher hunde & katzen Einzelfuttermittel .. 26
 plocher kleintiere Einzelfuttermittel 26
 plocher einstreugeruchsstopp..... 27
 plocher marderstopp Fahrzeug 27
 plocher fische Einzelfuttermittel..... 28

AQUARISTIK
 plocher süßwasserstabilisierung Aquarien.. 28
 plocher aquarienstab-süßwasser 29

Einsatz der ROLAND PLOCHER® integral-technik:
 PLOCHER-Vitalplan Garten-/Schwimmteiche... 8
 Roland Plocher gGmbH 10
 Kompostierung 16
 Garten- und Pflanzenbau 17
 Nutz- und Ziergarten/Balkon..... 17

KÜCHE & HAUSHALT 34
 plocher aroma-vitalisierung..... 36
 plocher salatfrisch..... 36
 plocher holzuntersetzer für Lebensmittel ... 37
 plocher holzuntersetzer mini..... 37
 plocher holzuntersetzer für Getränke 37

REINIGUNG & WOHNUNG
 plocher abwasser & toiletten..... 38
 plocher allzweckreiniger 38
 plocher waschzusatz..... 39
 plocher farb- & betonzusatz..... 39

MENSCH & HARMONIE 40
 plocher harmonizer 42
 plocher e-smog-winkel 43
 plocher e-smog-anhänger 43
 plocher dolomit -information islandmoos- .. 44
 plocher dolomit -information moringa- 44
 plocher dolomit -information artemisia- 44
 plocher spezial a dolomit 44
 plocher dolomit -information diamant- 45
 plocher dolomit -information gold- 45
 plocher dolomit -information silber- 45
 plocher baumwolltuch..... 46
 plocher seidentuch 46
 plocher rundschal 46
 plocher frisch-fit 47
 plocher zahnvital 47

MENSCH & PFLEGE
 plocher hanfcreme..... 48
 plocher creme spezial - information gold - .. 48
 plocher creme standard..... 49
 plocher badesalz-entspannend 49

PLOCHER-Vitalplan Kleingartenkulturen..... 21
 Baumbehandlung und Wurzelpflege..... 22
 PLOCHER-Vitalplan Rasenpflege 23
 Heimtierpflege..... 30
 Freizeittipps..... 32
Dossierhilfe 34



Unternehmenszentrale Meersburg



Blick auf die Produktionsanlage

Liebe Leserin, lieber Leser!

Die ROLAND PLOCHER® integral-technik

Ausgehend von der Erkenntnis und den Erfahrungen, dass nicht die Materie die Wirkung erzeugt, sondern deren energetischen Informationen, entwickelte Roland Plocher 1980 ein naturgerechtes, Ressourcen schonendes, physikalisches Verfahren **nichtmagnetischer** Informationsübertragung zur gezielten katalytischen Aktivierung von biologischen Prozessen. Die **ROLAND PLOCHER® integral-technik** ist unabhängig von Ort, Zeit und Person, jederzeit reproduzierbar, die Ergebnisse sind mit den derzeit bekannten Messmethoden nachweisbar. Damit werden die Voraussetzungen der wissenschaftlichen Grundanforderungen vollständig erfüllt!

Durch die **nichtmagnetische** Informationsübertragung verändert sich die physikalisch-chemische Struktur der Trägermaterialien nicht. Die so hergestellten PLOCHER-Produkte wirken als Katalysatoren mit der Aufgabe, natürliche Prozesse zu starten, zu aktivieren oder zu optimieren.

Die langjährigen Erfahrungen sprechen für sich: PLOCHER-Produkte bieten Perspektiven für Mensch-Wasser-Tiere-Pflanzen. Sie ermöglichen eine naturgerechte Kreislaufwirtschaft inkl. Umweltschutz (Boden, Wasser, Klima) und helfen zudem, Kosten zu sparen!

Herzlichen Dank für Ihre Treue,
 Meersburg, April 2025

Monika Junius

Monika Junius
 GF, Dipl. Ing. (FH) agr.



Anbau 2020

Nutzen auch Sie die vitalisierenden und harmonisierenden PLOCHER-Produkte für ein naturgerechtes Leben!

Fördermitglied
 der Initiative



Entspricht den Vorgaben
 der Verordnungen (EU)
 No 2018/848 und 2021/1165



Die PLOCHER GmbH ist für den Geltungsbereich Vertrieb von ökologisch, katalytischen Produkten zertifiziert nach ISO 9001:2015 Qualitätsmanagement

Hinweise:

Für alle PLOCHER-Produkte entsteht kein Anwenderrisiko im Sinne des Produkthaftungsgesetzes (gültig seit Dez. 2000). Produktweiterentwicklung sowie Änderungen in Packung, Preis und Größe vorbehalten. Für eventuelle Druckfehler übernehmen wir keine Haftung.



Wasser ist Leben

Die Regeneration und Erhaltung unseres Trinkwassers sowie die Sanierung unserer Oberflächengewässer sind ein grundlegendes Thema der kommenden Jahre und Generationen.

PLOCHER-Einsatzgebiete: Trinkwasser, Grundwasser, Abwasser, Gewässer

„Wasser ist H₂O, zwei Teile Wasserstoff, ein Teil Sauerstoff. Aber da ist noch ein Drittes, das macht es zu Wasser, und niemand weiß, was das ist.“ *David Herbert Lawrence (engl. Dichter)*

Die Wasservitalisierung nach ROLAND PLOCHER® integral-technik ermöglicht es, das Wasser in seinen ursprünglichen, harmonischen Vitalzustand zurückzuführen. **Es bekommt seine Quellwasserstruktur zurück.**



ÖKOLOGISCH HANDELN

Grundwasserschutz geht uns alle an!

Jeder kann seinen Beitrag dazu leisten: Beginnend mit dem sparsamen Umgang mit Wasser, über den verantwortungsbewussten Einsatz von Reinigungsmitteln, bis hin zum Verzicht auf chemisch-synth. Mittel im Garten, in der Land- und Forstwirtschaft. PLOCHER-Produkte bieten vielseitige Einsatzmöglichkeiten für ein naturgerechtes Leben - gerne beraten wir Sie!

Produktempfehlung: plocher grundwasser

Unterstützt die natürlichen Lebensprozesse im Grundwasser unter Verwendung der ROLAND PLOCHER® integral-technik.

plocher grundwasser führt zur

- Verstoffwechslung verschiedener Nähr- und Schadstoffe
- Förderung von natürlichen Abbau- und Selbstreinigungskräften
- biologischen Stabilisierung und Vitalisierung des Grundwassers



Anwendungsempfehlung:

Zisternen und Trinkwasserspeicher

Erstanwendung: bis 100 m³ Wasservolumen 3 g/m³; bis 1000 m³ 2 g/m³; über 1000 m³ 1 g/m³.
Des Weiteren regelmäßig plocher grundwasser mit 1 g/m³ zulaufenden Wassers nachdosieren.

Brunnen und Quellen

Bei einem durchschnittlichen Wasserverbrauch von bis zu 8 Personen: Ersteinsatz einmalig 100 g; Folgeanwendungen 14-tägig 50 g.

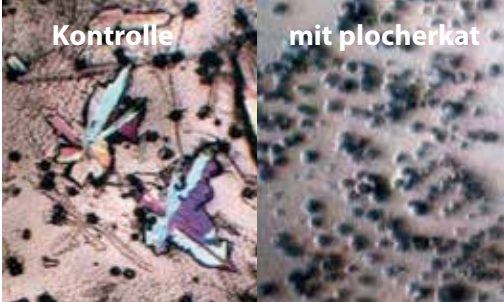
Trägermaterial: Calciumcarbonat
 Artikelnr. hw 4431 - Einheit: 200 g
 Artikelnr. hw 4441 - Einheit 2 kg

Empfehlung:

Kombinieren Sie die Grundwasserbehandlung mit dem plocherkat.



*Hinweise für
erfolgreichen
Grundwasserschutz:
finden Sie in der Broschüre
FLÜSSIGHUMUS
und auf
www.fluessighumus.de*



Kontrolle mit plocherkat

Vitalisierung von Trinkwasser unter Verwendung der ROLAND PLOCHER® integral-technik, Härtestabilisierung.

Vitalisierung mit Quellwasser-Effekt unter Verwendung der ROLAND PLOCHER® integral-technik von Trinkwasser aus dem Wasserhahn für Haushalt, Gewerbe, Industrie und Landwirtschaft.

- Der plocherkat funktioniert ohne Strom/Magnetismus
- Kann selbst und ohne Eingriff ins Leitungsnetz montiert werden
- Wartungsfrei!
- Permanente Wirkung (seit 1986 im Einsatz)
- Vitalisierung des Leitungswassers
- Härtestabilisierung: Verminderte Anhaftung von Kalk in Sanitärinstallationen, Heizstäben, Heizungskreisläufen, Haushaltsgeräten (Waschmaschine, Kaffeemaschine...).
- Bestehende Kalkablagerungen in Rohrleitungen werden abgebaut - was eine Werterhaltung der Installationen und Geräte bedeutet. Leicht abwischbar z. B. von Kacheln, Topfböden, Glasgefäßen.
- Für öffentliche und eigene Hauswasserversorgung



plocherkat klein (zum Anschrauben)



plocher testkat
4 Wochen
zur Probe anfordern!

plocherkat groß mit Befestigungsmaterial zur einfachen Montage an der Wasserleitung

plocherkat groß

Der **plocherkat groß** wird in Wohnungen, Einfamilienhäusern, Praxen und Büros sowie im Geschäfts- und Arbeitsbereich eingesetzt - täglicher Wasserverbrauch bis max. 1,5 m³. Bei höherem Verbrauch, hartem Wasser oder Wohnanlagen, Gewerbe und Industrie werden mehrere plocherkat in Reihe montiert, oder auf Anfrage individuelle Lösungen erstellt.

Wichtig: Falls ein Druckkessel vorhanden ist, bitte vor der Installation reinigen!

plocherkat groß
Artikelnr. hw 4611 - Einheit: Stk.
Maße: 26 cm x 12 cm x 3 cm, Edelstahl

plocherkat klein

Der **plocherkat klein** ist für die Wasserleitung mit kurzem Weg und bis max. 0,3 m³ Wasserverbrauch täglich konzipiert. Zum einfachen Anschrauben bzw. Anklicken an die Wasserleitung, direkt an den Wasserhahn oder an die Wasserzufuhr von Endgeräten.

Auch ideal für unterwegs.

plocherkat klein
Artikelnr. hw 4711 - Einheit: Stk.
plocherkat klein (Klick-Version)
Artikelnr. hw 4911 - Einheit: Stk.
Maße: 9 cm x 5 cm x 2 cm

plocherkat klein (Klickversion)



ideal auch für unterwegs!



z. B. für Konferenztische, zu Hause, Tresen, Praxen

plocher tischkat

Exklusives Tischmodell aus Edelstahl. Die Wirkung entspricht der des plocherkat: Vitalisierung von Trinkwasser mit Quellwasser-Effekt unter Verwendung der ROLAND PLOCHER® integral-technik.

Der plocher tischkat sorgt für Quellwasser-Effekt z. B. Wasserkrug darauf stellen und schon nach wenigen Minuten können Sie den vollen Trinkgenuss des vitalisierten Wassers erleben! Natürlich eignet sich der plocher tischkat auch für alle anderen Getränke und Speisen.

Artikelnr.: hw 4811 - Einheit: Stk.
Maße: 27 x 22 cm



Sonderprospekt "Quellwasserstruktur aus der Wasserleitung" anfordern!

Wasser ist Leben
Wasser ist Leben

Machen Sie mit: Müll vermeiden!
40.000 Tonnen Müll pro Jahr - allein aus den Einweg-Kaffebechern.
Es ist nahezu unmöglich, die Materialien zu recyceln.

z. B. für Coffee-to-go



plocher thermobecher

- doppelwandig aus Edelstahl zur Vitalisierung von Heiß- und Kaltgetränken
- hergestellt unter Verwendung der ROLAND PLOCHER® integral-technik.
- Kunststoffdeckel mit sicherem Schraubverschluss und integrierter Trinköffnung zum Aufklappen.

Tipp: Auch als Schüttelbecher verwendbar!

Art.-Nr. hk 8713 - Einheit: Stk.
Fassungsvermögen: ca. 0,4 l
Maße: ca. H 19,5 x ø 7 cm

Auch als Karaffen verwendbar

plocher trinkflasche

- aus Edelstahl zur Vitalisierung von Trinkwasser mit Quellwasser-Effekt
- hergestellt unter Verwendung der ROLAND PLOCHER® integral-technik
- praktisch ist der Schnellverschluss mit aufstellbarer Trinköffnung und integriertem Trinkhalm

Artikelnr. hk 8712
Einheit: Stk.
Fassungsvermögen: ca. 0,5 l
Maße: ca. H 22,5 x ø 6 cm





plocher oberflächenwasser

Für Garten-/Schwimmteiche

Trägermaterial: Quarzmehl hergestellt unter Verwendung der ROLAND PLOCHER® integral-technik.

Wasserbelebung, Algenreduktion für Teiche.

plocher oberflächenwasser mit verschiedenen Informationen (u. a. Sauerstoff) bewirkt eine hervorragende Wasserqualitäts- und Sichttiefenverbesserung sowie eine Algen- und Phytoplanktonreduktion im Teich und schafft so optimale Bedingungen für Pflanzen und Fische.

Artikelnr. hw 4031 – Einheit: 200 g

Artikelnr. hw 4041 – Einheit: 2 kg



plocher stabilisierung

Für Garten-/Schwimmteiche

Trägermaterial: Quarzmehl hergestellt unter Verwendung der ROLAND PLOCHER® integral-technik.

Wasserqualitätsstabilisierung, gute Sichttiefe.

plocher stabilisierung wird eingesetzt zur Erhaltung einer guten Wasserqualität, die durch die beiden Produkte plocher oberflächenwasser bzw. plocher schlammabbau erreicht wurde.

Artikelnr. hw 4131 – Einheit: 200 g

Artikelnr. hw 4141 – Einheit: 2 kg



plocher schlammabbau

Für Garten-/Schwimmteiche

Trägermaterial: Calciumcarbonat hergestellt unter Verwendung der ROLAND PLOCHER® integral-technik.

Reduziert die Schlammschicht.

Durch speziell ausgewählte Informationen wird die Mikrobiologie zum Schlammabbau angeregt. Vorhandener Schlamm bekommt ein aerobes Milieu, die Phosphatrücklösung aus anaerobem Faulschlamm wird damit reduziert. Der negative Kreislauf wird unterbrochen und der Schlamm dadurch kontinuierlich abgebaut.

Artikelnr. hw 4231 – Einheit: 200 g

Artikelnr. hw 4241 – Einheit: 2 kg

Wenn Sie **PLOCHER-Gartenteichprodukte** regelmäßig gemäß Anleitung einsetzen, brauchen Sie Algen und Schlamm nicht mehr mechanisch zu entfernen. Der Einsatz von UV-Anlagen ist ebenso kontraproduktiv wie ein Belüften Ihres Garten- oder Schwimmteiches.



- Gute Sichttiefe
- Algenreduktion
- Schlammabbau
- Vitale Fische

Tipp:

Wenn Sie einen Eimer Wasser aus einem gesunden Weiher in das zu behandelnde Wasser einbringen, kann der Selbstreinigungsprozess zusätzlich unterstützt werden.

PLOCHER-Vitalplan Garten-/Schwimmteiche (bis 100 m²)

Die angegebene Menge in reichlich Wasser einrühren und z. B. mit Hilfe einer Gießkanne gleichmäßig über das Gewässer verteilen.

Anwendungs-empfehlungen:	PLOCHER-Produkte:	Dosierempfehlungen: (evtl. örtlichen Gegebenheiten anpassen)
nach der Winterstagnation bis März	plocher schlammabbau	alle 2 Wochen 3 - 5 g/m ²
anschließend bis Juni	plocher stabilisierung	alle 2 Wochen 3 - 5 g/m ² und nach starkem Regen
bei Badetemperaturen	plocher oberflächenwasser	alle 2 Wochen 3 - 5 g/m ² bei starker Belastung empfehlen wir eine häufigere Dosierung
nach der Badesaison	plocher stabilisierung	alle 2 Wochen 3 - 5 g/m ² und nach starkem Regen
anschließend bis zur Winterstagnation	plocher schlammabbau	alle 2 Wochen 3 - 5 g/m ²

Dosierempfehlung ab 100 m² auf Anfrage

Ökologisch handeln

im Teich & Biotop



Für alle PLOCHER-Produkte entsteht kein Anwenderrisiko im Sinne des Produkthaftungsgesetzes (gültig seit Dez. 2000).

Regenwasser-aufbereitung

So bleibt das Wasser klar und frisch: Damit sich Ihre Regenwasserzisterne nicht in eine trübe, stinkende Brühe verwandelt, behandeln Sie Ihre geschlossene Zisterne mit **plocher grundwasser**, Ihre offene Zisterne mit **plocher oberflächenwasser**. Beide Produkte wirken aktivierend auf die Biologie des Wassers, natürliche Abba- und Regenerationsprozesse kommen in Gang.



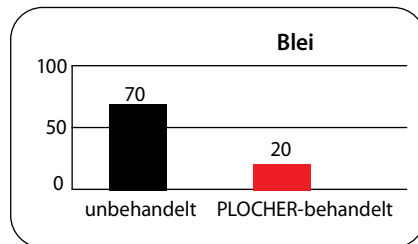
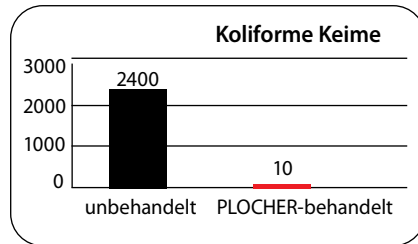
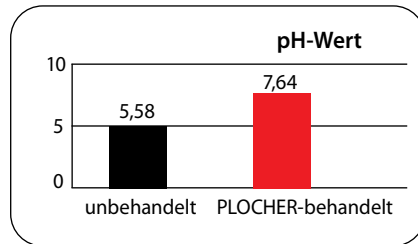
Trinkwasserrevitalisierung mit plocher wara-Anlagen in Ecuador seit 2008



Unser Sponsoring-Projekt:
 250 plocher wara-Anlagen bisher, weitere sind in Planung.
 Durch Luftverschmutzungen der Ölfeldindustrie belastetes Regenwasser als einzige Wasserversorgung.
 Der Betrieb erfolgt ohne Strom.
 Eine Reinigung bzw. Rückspülung der plocher wara-Anlagen war bis heute nicht erforderlich.



Brennende Schornsteine – eine Folge der Ölgewinnung. Stark umweltbelastende Schwermetalle (Blei, Cadmium, Quecksilber) werden als Aerosole in die Atmosphäre abgegeben.



Malawi-Projekt Afrika



Unterstützung des Holdings Hands Malawi e.V. im Bereich Landwirtschaft und Bodenaufbau.



- Ausgangspunkt DLG-Feldtage 2022
- Inspiriert durch unser Sojafeld
- Anbau nach PLOCHER-Vitalplan
- Ökologisch ohne Chemie





Heute schon geplochert?

Humus, Boden, Pflanzen

In nur einem einzigen Gramm fruchtbarer Humuserde leben Milliarden von Kleinlebewesen, deren Arbeit für einen gesunden Boden und ein reges Pflanzenwachstum von entscheidender Bedeutung ist. Nur auf einem vitalen, mikrobiologisch aktiven Boden können biologisch hochwertige Pflanzen gedeihen. Die Fruchtbarkeit des Bodens ist somit die Voraussetzung für unser aller Leben.

PLOCHER-Produkte für Kompost und Bodenbelebung sorgen für eine nachhaltige Wiederbelebung/Erhaltung des Bodenlebens, was zu stärkerem und vitalerem Bewuchs führt. Resultate durch den Einsatz von plocher humusboden me:

- Belebte, lockere Böden
- Kompostierung der Ernterückstände
- Bessere Nährstoffverwertung
- Hygiene durch Rotte, deutlich weniger Infektionspotential aus dem Boden



GÄRTNERN IM EINKLANG MIT DER NATUR

Im Garten finden – wie in der Landwirtschaft und in Gärtnereien – umweltgerechte, natürliche Produkte zur Bodenbelebung und Pflanzenvitalisierung von PLOCHER vielfältige Anwendungsbereiche:

Für Zier- und Blühpflanzen, Grüngewächse, Salat und Gemüse, den Rasen, Obst- und Beerensträucher sowie Bäume und Büsche stehen sorgsam aufeinander abgestimmte, gezielt vitalisierende und aktivierende Produkte zur Verfügung. Auch Produkte für die Regentonne und den Komposthaufen gehören zum Sortiment.

Allererster Grundsatz: Ursachen behandeln statt Symptome bekämpfen

PLOCHER-Produkte stabilisieren, unterstützen und aktivieren natürlich ablaufende Prozesse und Kreisläufe. Die Ursachen von Problematiken wie schlechte Bodengare, Fäulnis, Gerüche, mangelnde Vitalität usw. werden behandelt und beseitigt.

Die Produkte der ROLAND PLOCHER® integral-technik bestehen aus natürlichen Substanzen, die in kleinster Dosierung verwendet werden. Die Anwendung selbst ist absolut unbedenklich, denn PLOCHER-Produkte entsprechen der den Vorgaben der Verordnungen (EU) No 2018/848 und 2021/1165.

Für den ökologischen Anbau:

Betriebsmittelbescheinigung für die PLOCHER-Garten- und Agrarprodukte gem. den Vorgaben der Verordnungen (EU) No 2018/848 und 2021/1165, überprüft von ECOCERT F-32600



finden Sie unter www.plocher-agrar.de oder fordern Sie diese bei uns an.



plocher kompost & biotonne-aktivator

Optimiert den Rottevorgang, Geruchsbindung.

Biotonne:

- Geruchsreduzierung
- Deutlich weniger Insektenzuflug

Kompost:

- In einem Rottemilieu können sich keine krankmachenden Keime, Insektenbrut usw. entwickeln. Ferner werden durch die thermische Hygienisierung (Erhitzung des Komposts) auch Unkrautsamen eliminiert.
- Das Ausbringen des PLOCHER Rotte-Kompostes fördert das Bodenleben.

Anwendungsempfehlung:

Biotonne: Küchenabfälle/Biomasse schichtweise überpudern.

Kompost: Je m³ Biomasse 40 g plocher kompost & biotonne-aktivator in Wasser aufrühren und mittels Gießkanne über den Komposthaufen verteilen. Bei schon bestehendem Komposthaufen pro m² mehrere Löcher bohren und eingießen. Bei sehr nassem Kompost plocher kompost & biotonne-aktivator trocken anwenden (40 - 50 g/m³).

Pflanzenjauchen geruchsfrei:

Schichtweise überpudern, zwischendurch nachdosieren (siehe Seite 20).

Tipp: Bei Geruchsproblemen auch in den Mülleimer und den gelben Sack streuen.

Trägermaterial: Calciumcarbonat
Artikelnr. hg 3531 – Einheit: 200 g
Artikelnr. hg 3541 – Einheit: 2 kg



plocher humusboden

Organischer Dünger, 100 % pflanzlich stimuliert das Bodenleben, fördert die Lebendverbauung.

Führt zu nachhaltiger Bodenverbesserung und Bodenlockerung und steigert die Fruchtbarkeit der Erde im Wurzelraum des Bodens. In Kombination mit PLOCHER-Pflanzenhilfsmitteln werden optimale Ernteergebnisse erzielt.

Anwendungsempfehlung:

Erstanwendung/Bodensanierung: 15 ml/10 m².

Weitere Anwendungen: 5 ml/10 m² in Wasser aufrühren und auf Boden sprühen/fein gießen.

Nutz-, Ziergarten: Im zeitigen Frühjahr und nach der Ernte.

Rasen: Frühjahr/Herbst und nach dem Mähen/Mulchen zur Flächenkompostierung.

Topfpflanzen: 1 ml/1 Liter Wasser. Pflanzensubstratbehandlung siehe Seite 17.

Diese Angaben beziehen sich auf einen guten humosen Boden. Je nach Bodenzustand Dosierung anpassen.

Trägermaterial: Bio-Zuckerrübenmelasse
Artikelnr. hg 3831 - Einheit: 250 ml

plocher blatt-spezial

Organischer Dünger, 100 % pflanzlich zur Aktivierung des Stoffwechsels

- Impulse übers Blatt bzw. Boden

Anwendungsempfehlung:

Kann auch gemeinsam mit plocher humusboden ausgebracht werden.

Zur Bestandsführung 1 ml/1 l in warmem Wasser aufrühren und 1 - 3 x tropfnass während der Vegetation übers Blatt bzw. auf den Boden sprühen.

Trägermaterial: Bio-Zuckerrübenmelasse
Artikelnr. hg 3433 – Einheit: 250 ml



plocher pflanzen

Pflanzenhilfsmittel zum Gießen und Sprühen.

Mit geringer Dosierung erzielen Sie eine umfassende Pflanzenvitalisierung, die sich in verbesserter Wurzel-, Blatt- und Blütenbildung zeigt. Die Zimmer-, Balkon- und Gartenpflanzen, der Rasen sowie Gemüse- und Obstkulturen erreichen ihr biologisches Optimum.

- Umfassende Pflanzenvitalisierung, sehr hilfreich bei z. B. Trockenperioden, Pflanzschock usw.
- Ausbildung eines starken Wurzelapparates, dadurch optimale Nährstoffaufnahme
- Steigerung der Photosyntheseleistung und Aktivierung des Pflanzenstoffwechsels
- vermehrte Blatt- und Blütenbildung

Anwendungsempfehlung:

Saatgutbehandlung: Eine kleine Prise pro Samentüte.

Tauchlösung: 1 g/1 Liter Wasser, die nach dem Tauchen übrig bleibende Stammlösung mit der doppelten Menge Wasser verdünnen und zum Angießen verwenden (siehe Seite 17).

Zierpflanzen und Gemüsepflanzen:

1 g/1 Liter Wasser, je nach Bedarf 1 - 4 x im Monat anwenden, entweder im Zerstäuber über das Blatt sprühen oder an die Wurzel gießen.

Trägermaterial: Dolomit
Artikelnr. hg 3131 – Einheit: 125 g



plocher combi-blatt

Blattdünger, Impuls übers Blatt.

Mit einer speziellen Information ausgestattet, wirkt plocher combi-blatt

- stimulierend auf das Blattwachstum.
- anregend auf Pflanzenstoffwechsel und Photosynthese.

plocher combi-blatt mg sorgt für natürlichen Blattglanz. Für alle Zimmer-, Balkon- und Zierpflanzen, Gemüse- und Obstkulturen geeignet.

Anwendungsempfehlung:

1 g/1 Liter Wasser über die Pflanzen sprühen (tropfnass). Mehrmals je nach Vegetationsverlauf anwenden.

Trägermaterial:

*Mineralisches Düngemittel
(MgO, SO3) (16+32,5) PFC 1(C)(I)(a)(ii)
16 % MgO wasserlösliches Magnesiumoxid (= 9,6 % Mg)
32,5 % SO3 wasserlösliches Schwefeltrioxid (=13 % S)
Artikelnr. hg 3732 – Einheit: 250 g*

ACHTUNG: Nicht gegen Wände sprühen!



Kontrolle



mit PLOCHER

Kulturversuch Salat:

Herbstkopfsalat und Endivien in Fertig-Aussaaterde behandelt mit plocher humusboden me, plocher pflanzen und vitalisiertem plocherkat-Wasser (s. Vitalplan S. 21).

Ökologisch gärtnern ohne Chemie





plocher humusvlies

ANLEITUNG ZUM RICHTIGEN KOMPOSTIEREN

Die Kompostmiete sollte an einer windgeschützten, schattigen Stelle angelegt werden, um ein Austrocknen zu verhindern, denn die richtige Feuchtigkeit spielt eine entscheidende Rolle. Bei der Faustprobe sollte keine Feuchtigkeit zwischen den Fingern austreten. Das Kompostmaterial sollte beim Öffnen der Faust nicht auseinander fallen, ansonsten wäre es zu trocken. Achten Sie auf eine ausgeglichene Mischung von feinem und holzigem Material. Sobald sich Geruch entwickelt, finden anaerobe (ohne Sauerstoff) Fäulnisprozesse statt!

Ein weiterer sehr wichtiger Punkt ist deshalb die Luftzufuhr, denn nur dann kann der **aerobe (mit Sauerstoff) Rotteprozess** ablaufen. Mit **plocher kompost & biotonne-aktivator** unterstützen Sie diesen erwünschten Rotteprozess nachhaltig. **plocher kompost & biotonne-aktivator** in Wasser einrühren und über die einzelnen Schichten gießen. Aufwandmenge 40 g/m³ (siehe Seite 14).

Wenn Luftzufuhr und Feuchtigkeit stimmen, läuft der Kompostierprozess immer kontinuierlich ab.

Die so genannte **Abbauphase** dauert ungefähr 3 – 4 Wochen und ist sehr wichtig für die Hygienisierung. Durch die Aktivität der Mikrobiologie steigt die Temperatur an.

Anschließend erfolgt die **Umbauphase** und die natürliche Besiedelung mit Kompostwürmern. Der Kompost bekommt eine braune Farbe, eine krümelige Struktur und einen Geruch nach Walderde (= Nährhumus).



Grasschnitt kompostiert problemlos mit plocher kompost & biotonne-aktivator

In der **Aufbauphase** wird der Nährhumus zum Dauerhumus umgewandelt. Erkennbar an der erdigen Struktur. Die Düngewirkung wird geringer, aber die Humuswirkung (Boden aufbauende Wirkung) immer besser. Zum Schutz vor Austrocknung bzw. Nässe und Samenflug Kompostmiete abdecken z. B. mit Laub, Schnittgut, Stroh oder mit dem **plocher humusvlies** (Artikelnr. ak 1511). Auch große Kürbisblätter beschatten im Sommer die Kompostmiete und liefern zudem eine reichhaltige, köstliche Ernte (siehe Foto oben).

Nützlinge fördern!
Siehe **PLOCHER-Vitalplan S. 21**

Zusammenhang Boden und Blattlaus



Ein bekanntes, alltägliches Problem im Garten ist der Lausbefall. Oft treten die kleinen Sauger regelmäßig und in großen Mengen auf, so dass die befallenen Pflanzen stark leiden. Im Allgemeinen hilft im Obstbau die Anlage einer Baumscheibe. Im Gemüsebau sieht der erfahrene Gärtner, ob Hacken, Häufeln, Wässern oder Mulchen angesagt ist. Leidende Zimmerpflanzen topft man am einfachsten um. Gärtner berichten von Obstbäumen, welche in ihren Kronen nur dort Blattlausbefall hatten, wo die Baumscheibe verdichtet war. Oftmals treten Blattläuse nach frischen Pflanzungen auf oder auch bei Pflanzen, welche in einem noch nicht entwickelten Boden wachsen. Es gibt also eine enge Verbindung zwischen Bodengefüge und Pflanzengesundheit bzw. Blattlausbefall.

Um das Edaphon (das im Boden Lebende) zu aktivieren, welches letzten Endes für das Bodengefüge zuständig ist, wird das Produkt **plocher humusboden** eingesetzt. Damit behandeln Sie die Ursachen!



Landesgartenschau

Seit 2008 setzt der **Landesverband der Gartenfreunde Baden-Württemberg e. V.** auf den Landesgartenschauen PLOCHER-Bodenhilfsstoffe und PLOCHER-Pflanzenhilfsmittel von Beginn an und während der gesamten Dauer der Veranstaltung ein. Spezielle Tafeln informieren dabei über den Einsatz der PLOCHER-Produkte. Mitglieder des Verbandes erhalten vergünstigte Einkaufsmöglichkeiten für PLOCHER-Bodenhilfsstoffe und PLOCHER-Pflanzenhilfsmittel.



www.gartenfreunde-landesverband-bw.de

Konzentrierte Tauchlösung:

Mit 1 g plocher pflanzen auf 1 Liter Wasser (am besten mit dem plocherkat vitalisiert) ansetzen. Steigen aus dem getauchten Wurzelballen keine Bläschen mehr auf, hat er sich komplett vollgesogen und die Pflanze kann nun gesetzt werden. Nach dem Pflanzen können Sie die restliche konzentrierte Lösung zum Angießen verwenden. Dazu verdünnen Sie die Lösung mit etwa der doppelten Menge Wasser.



wohin man schaut
Prächtiger Wuchs



Buchsbaum erholt sich

Traditionell in jedem Bauerngarten beheimatet, erfreut der pflegeleichte Buchsbaum auf vielfältige Weise, als Hecke oder im Topf, den Gartenfreund. Leider wurde der Buchs zur „Problempflanze“. Teilweise führen die Probleme sogar zum Totalausfall.

Damit der Buchsbaum sich gegen Pilzbefall und Schädlinge wehren kann, benötigen die Pflanzen genügend Vitalität. Die Firma PLOCHER bietet ein Gesamtkonzept auch für den Hausgarten an.

Gute aerobe Kompostierung liefert ausreichend Nährstoffe! plocher humusboden unterstützt das Lebende im Boden. Geringer Aufwand und große Wirkung, denn der Boden ist der Magen-Darm der Pflanze! Die Bodengare durch Lebendverbauung bietet den Pflanzen ganz natürlichen Schutz.

PLOCHER-Pflanzenhilfsmittel bzw. -Blattdünger unterstützen die Photosynthese und somit auch direkt das Wurzelwachstum. Viele Feinwurzeln fördern die Bodenfruchtbarkeit und dadurch die Vitalität der Pflanzen.



Vom Buchsbaumzünsler stark geschädigte Hecke erholt sich nach der PLOCHER-Behandlung zur Freude der Besitzer.



Fäulnis und Rotte - Die großen Gegenspieler

Lebensprozesse in Gülle, Kompost, Boden

(nach E. Hennig)

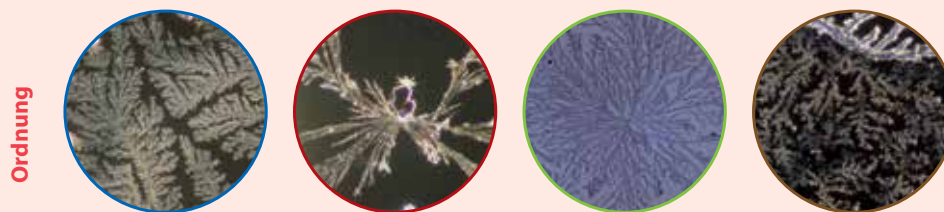


Die Lebensprozesse in der Natur sind identisch, wie die Kristallanalysen zeigen:

Spagyrische Kristallbilder erlauben eine Aussage über die Qualität der Lebenskräfte. Diese Bilder sind jederzeit reproduzierbar und sie zeigen deutlich die Unterschiede zwischen Unordnung und Ordnung:



konventionell: weitgehend undifferenzierte kleine Kristalle, fehlende Struktur, keine Formation



mit PLOCHER: weit geschwungene, lebensnahe Kristalle mit Feinstrukturen, gleichmäßig verteiltes Muster, wie sie als Zeichen für fördernde Lebenskräfte bekannt sind.

WasserStudio Bodensee Dr. Höfer

Leben kommt nur aus Leben...

... und Leben ist Ordnung.
Leben ist durch energetische Information geordnete Materie.
Ein lebendiger Organismus aber kann nur in Ordnung bleiben, wenn er Ordnung in sich aufnimmt.

(Verfasser unbekannt)



FÄULNIS (anaerob)

Ohne Sauerstoff

Lebensfeindlich
Stechend-beißende Fäulnisgerüche

Beteiligt sind:
Sauerstoff-fliehende Bakterien (Anaerobier)
Schädlinge, Insekten

Es kommt zu:
Bildung von Fäulnisgasen
Methan/Schwefelwasserstoff und Stickstoffverlusten durch Ammoniakbildung

Es entsteht:
Roh-Humus / Insektenhumus

Bildung von:
Toxinen (Giftstoffe),
Virusbefall, Schädlingsbefall,
dadurch werden
Krankheiten gefördert,
Pflanzen und Tierbestände gefährdet.

Grundwasser/Emission:
Gefahr, weil Schadstoffe in gelöster Form.

FÄULNIS

ROTTE (aerob)

Mit Sauerstoff

Lebensfördernd
Geruchsarm bis geruchsfrei

Beteiligt sind:
Sauerstoff-liebende Bakterien (Aerobier)
Hefen, Pilze, Regenwürmer

Es kommt zu:
Stickstoffbindung in Bakterien-/ Pilzeiweiß als permanent fließende Nährstoffquelle

Es entsteht:
Echter Humus / Dauerhumus / Regenwurmhumus

Bildung von:
Spurenelementen (z. B. Zink, Kupfer), Magnesium,
Vitaminen, Enzymen und natürlichen Antibiotika,
Viren werden zerstört, Schädlinge haben keinen Lebensraum.

Grundwasser/Emission:
Keine Gefahr, weil Nährstoffe in gebundener Form.

ROTTE



Helfer Nr. 1 - der Regenwurm!

Pflanzen düngen zu wollen ist zwar eine alte, aber falsche Vorstellung. Denn Fakt ist, dass erst die Bodenorganismen die anorganischen Nährstoffe umwandeln müssen, damit die Pflanzen sie überhaupt aufnehmen können.

Entstehen z. B. durch eine schlechte Bodenstruktur, Staunässe oder Bodenverdichtung anaerobe Verhältnisse, spricht ein Fäulnisumfeld im Boden, kann keine Hygiene mehr stattfinden. Nur in einem **aeroben Bodenmilieu** kann sich ein aktives Bodenleben entwickeln. Dabei spielt der **Regenwurm** eine wesentliche Rolle. In Versuchen über "Regenwürmer und Pflanzengesundheit" zeigte sich, wie in Verbindung mit den übrigen Bodenkleintieren, durch die Regenwürmer und vor allem durch die in den Kotauswürfen sich vermehrenden Mikroorganismen in hohem Maße antibiotische Stoffe im Boden aktiviert werden. Dadurch können die vorher von den Schädlingen geschwächten Pflanzen wieder voll gesunden.

Damit dies unter optimalen Bedingungen ablaufen kann, nutzen Sie die **bewährten PLOCHER-Produkte** zur Bodenbelebung und Kompostierung.



Erfahrungsbericht

Ich möchte Ihnen kurz von meinen Erfahrungen berichten. Habe mehrmals plocher humusboden und PLOCHER-Pflanzenhilfsmittel ausgebracht. Mein Gartenboden ist locker und weich. Auch mein Gemüse hat sich gut entwickelt, trotz des heißen und trockenen Sommers. Obwohl ich nicht viel beregnet und gegossen habe.

Meine Jungpflanzen habe ich selbst gezogen und schon den Samen mit "plocher pflanzen" behandelt beim pikieren hatte ich schon ein gesundes Wurzelgeflecht und kräftige Pflanzen, die das Auspflanzen in den Garten trotz großer Hitze gut überstanden haben.

Ich bin ganz begeistert und freue mich schon auf das neue Gartenjahr.

(Erfahrungsbericht einer zufriedenen Kundin)



für mehr Wachstum

Aktives Bodenleben

Geruchsfreie Pflanzenjauche:

Mit plocher kompost & biotonne-aktivator



*Regelmäßig einpudern - sparsam in der Anwendung - groß in der Wirkung!
Tatsächlich - kein Geruch!*



VITALES WASSER - ganz einfach mit dem plocherkat

Verwenden Sie zum Gießen der Garten- und Zimmerpflanzen mit dem plocherkat (Seite 6/7) vitalisiertes Wasser. Die Vitalisierung sorgt für Quellwasser-Effekt. Ihre Pflanzen werden es Ihnen danken! Gießen Sie Ihre Gartenpflanzen in den kühlen Abendstunden oder am frühen Morgen. Besser ist es, alle paar Tage einmal gründlich zu gießen, anstatt jeden Tag nur oberflächlich.

PLOCHER - Vitalplan

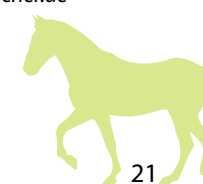
PLOCHER-Vitalplan Haus- und Kleingarten Gemüse/Obst/Zierpflanzen/Topf- und Balkonpflanzen					
Verlauf	PLOCHER-Produkte		Menge	Kosten	Bemerkungen
Frühjahr + Herbst, nach jeder Ernte	hg 3831	plocher humusboden	5 ml/10 m ²	€ 0,54	Bei Erstanwendung und zur Bodensanierung: 15 ml pro 10 m ² . In Wasser einrühren u. mit Gießkanne (Streukopf) ausbringen.
	hg 3831	plocher humusboden	10 ml	€ 1,08	
Jungpflanzenanzucht	hg 3131	plocher pflanzen	pro Samentüte 1 kleine Prise	€ 0,07	In 3 l Wasser aufrühren und damit 80 l Substraterde besprühen.
Saatgutbehandlung	hg 3131	plocher pflanzen	1 g/1 Liter Tauchlösung	€ 0,15	Die verbleibende Stammlösung mit der doppelten Menge Wasser verdünnen, damit angießen.
Während der Vegetation	hg 3732	plocher combi-blatt	1 g/1 Liter Wasser	€ 0,11	In Wasser einrühren, alle 2 - 4 Wo. tropfnass übers Blatt sprühen. Zum Gießen.
	hg 3131	plocher pflanzen		€ 0,15	
Bestandsführung	hg 3433	plocher blatt-spezial	1 ml/1 Liter Wasser	€ 0,11	In warmem Wasser aufrühren. 1 - 3 x tropfnass während der Vegetation übers Blatt sprühen bzw. auf den Boden sprühen.

Empfehlung mit Kosten pro Anwendung (inkl. MwSt.)

Wettereinflüsse, örtliche Gegebenheiten u. a. können Änderungen der Spritzfolge und Dosierung bedingen.

Agrarkreislauf

Für Fragen und weitere Informationen zu Landwirtschaft/Pferdehaltung:
Monika Junius Dipl. Ing. (FH) agr.
Tel: 07532-4333 - 18, m.junius@plocher.de
www.plocher-pferde.de
www.plocher-agrar.de
www.flüssighumus.de
www.humusboden.de



BODEN & PFLANZEN



Baumbehandlung

Ursachenbehandlung statt Symptombekämpfung. Die Kastanienminiermotte, ein kleiner Schmetterling, breitet sich seit gut einem Jahrzehnt aus. Während der Blüte werden die Eier abgelegt und Mitte Mai schlüpfen die Raupen und zerstören großflächig das Blattgewebe. Das Blatt vertrocknet, die Photosynthese wird beeinträchtigt. Je nach Schädigung kann es schon im Juli zum Laubfall kommen. Die Bäume gehen geschwächt in den Winter und sind wegen der verminderten Zuckerreserven frostempfindlicher und anfälliger.

Wurzelpflege mit **plocher humusboden** wirkt vitalisierend auf die Bäume. Je nach Zustand mehrmals im Jahr die PLOCHER-Wurzelpflege durchführen: Letzte Behandlung nach dem Laubfall. Wieder beginnen im zeitigen Frühjahr. Dosierempfehlung: 10 - 15 ml pro 10 m².



Behandlung der Baumscheibe: Dorfkastanie in Frickingen



Wir
Alle
Leben
Davon

Gesunder Boden - gesunder Wald



Lösungen
zur Revitalisierung
des Waldbodens finden
Sie in unserem Flyer
"Gesunder Boden -
gesunder Wald"

www.plocher-forst.de

Jeder zweite Baum ist krank. Das geht aus der Waldzustandserhebung der Bundesregierung hervor. Demnach weisen ca. 67 Prozent der Bäume in deutschen Wäldern deutliche Schäden auf. Nur noch 33 Prozent sind äußerlich unversehrt.

Der Waldboden kann seine Aufgaben als Puffer, Nährstoff- und Wasserspeicher nicht mehr erfüllen. Versauerung und Bodenverdichtung gilt es Einhalt zu bieten, damit die Wurzeln wieder „durchatmen“ können.

Humusaufbau und Förderung der Photosynthese mit den PLOCHER-Produkten!

Ein Beispiel wie produktiv PLOCHER-Wurzelpflege sein kann: Der über 150-jährige Bergahorn in Vorarlberg war am Absterben. Herr Plocher übernahm die Patenschaft und Dank des PLOCHER-Einsatzes konnte der Bergahorn gerettet werden.



Ausgangslage



nach 2 Jahren mit PLOCHER



Mulchen statt Mähen!

Natur-/Sportrasenpflege

Eine umweltgerechte und nachhaltige Rasenpflege ist Voraussetzung für einen schönen Rasen. Stark beanspruchte und oft sehr verdichtete Flächen können durch eine umfassende Behandlung mit **PLOCHER-Produkten** wieder gelockert (Strukturaufbau) und in ein aerobes Milieu gebracht werden. Kosten- und zeintensives „Aerifizieren“ ist dabei nicht nötig. Durch den Aufbau des Bodengefüges erhält der Boden wieder seine Schwammwirkung (beugt Nässe und Trockenschäden vor)! Mit ausreichend Luft im Boden können Wurzeln und Mikroorganismen „durchatmen“.

Vorteile des PLOCHER-Einsatzes:

- Rasen bleibt dicht und strapazierfähig
- beugt Verfilzung und Moosbildung vor
- Rasen ist nicht so trockenstressempfindlich
- gute Wasserführung bei Nässe/Trockenheit
- Produkte sind völlig unschädlich und entsprechen den Vorgaben der Verordnungen (EU) No 2018/848

Die Wurzeln bekommen wieder besser Luft und Wasser. Nährstoffe können gut aufgeschlossen werden. Die Graspflanzen bilden dadurch mehr Feinwurzeln. So schließt sich der natürliche Kreislauf für einen schönen, trittfesten und vitalen Rasen!



"Eigentlich unglaublich"

Elmar Egg
Geschäftsführer
Montafon Nordic Sportzentrum GmbH

Schanzenanlage Montafon Nordic

Seit Juni 2014 ist die Schanzenanlage Montafon Nordic in Betrieb. Die vier Mattenschanzen sind sehr gut frequentiert und der Auslauf entsprechend belastet. Nach dem Winter 2015/16 traten erstmals massive Probleme mit dem sogenannten Schneeschimmel auf. Viel abgestorbenes Gras im gesamten Auslaufbereich. 2018 Einsatz von PLOCHER-Produkten: die Bilder zeigen eindrücklich, wie stark das Wachstum nach der ersten Anwendung tatsächlich ist.



2014



2018

Mittlerweile werden wir um die stets gepflegte und dichte Grasfläche im Auslauf der Schanzen von vielen beneidet, zu sehen auf unserer Webcam www.montafon-nordic.at/livecam-2/
Ausführlicher Erfahrungsbericht www.plocher.de

PLOCHER-Vitalplan RASENPFLEGE im Garten

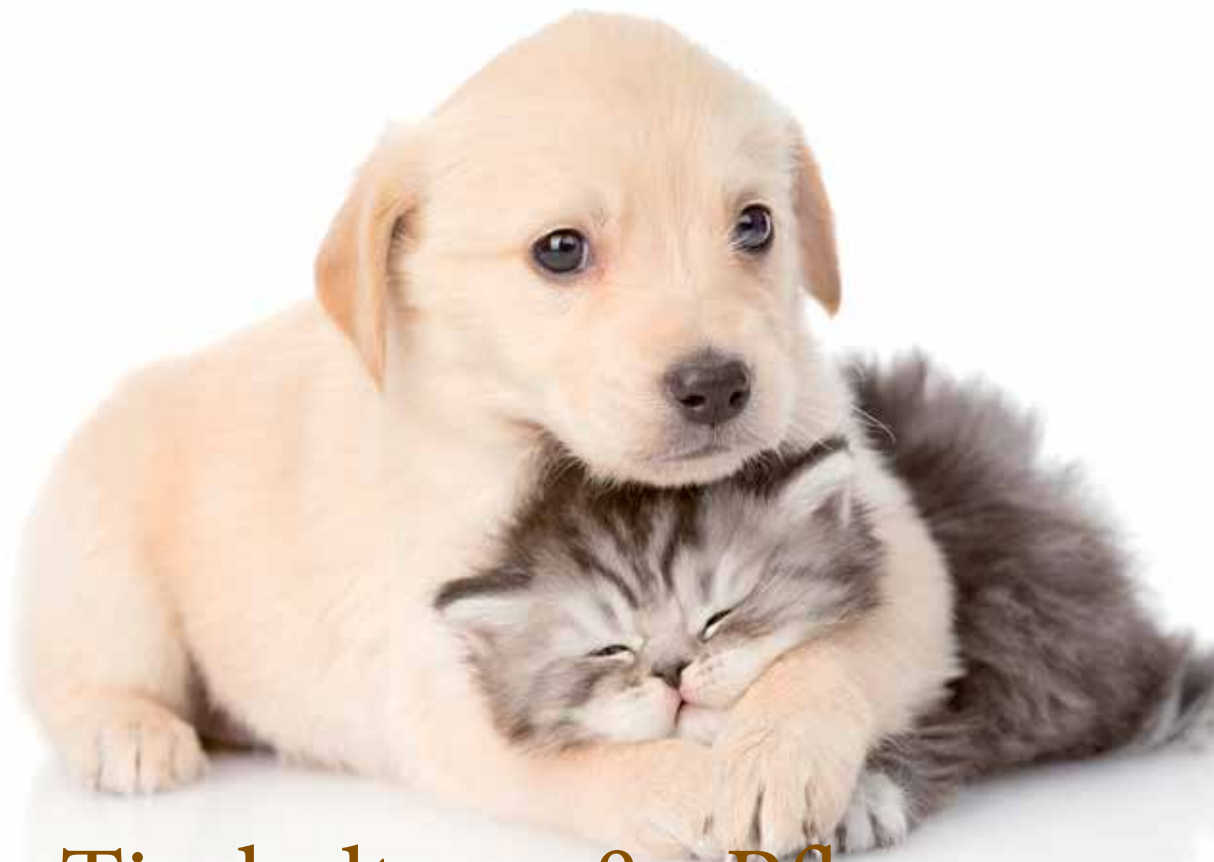
Verlauf	PLOCHER-Produkte	Menge	Kosten	Bemerkungen
Frühjahr + Herbst	hg 3831 plocher humusboden	5 ml/10 m ²	€ 0,54	Bei Erstanwendung 15 ml/10 m ² .
Bei Moos	hg 3831 plocher humusboden	5 ml/10 m ²	€ 0,54	1 x monatlich ausbringen.
Zur Flächenkompostierung	hg 3831 plocher humusboden	5 ml/10 m ²	€ 0,54	Nach jedem 2. Mulchen ausbringen.
Neuansaat u. Nachsaat	hg 3131 plocher pflanzen	2 g/1 kg Saatgut	€ 0,30	In die Rasensaat beimischen und aussäen.
Während der Vegetationszeit	hg 3433 plocher blatt-spezial	1 ml/1 l Wasser	€ 0,11	1 x monatlich über den Rasen gießen.

Empfehlung mit Kosten pro Anwendung (inkl. MwSt.)

PLOCHER-Produkte in warmem Wasser aufrühren und mit der Gießkanne (Streukopf)/ Rückenspritzgerät ausbringen. Wettereinflüsse, örtliche Gegebenheiten u. a. können Änderungen der Spritzfolge und Dosierung bedingen.

und richtig pflegen

Bäume schützen



Tierhaltung & -Pflege

PLOCHER-Produkte mit einem speziell auf die Haustierhaltung abgestimmten Programm sorgen dafür, dass sich die Haustiere in ihrer Umgebung wohlfühlen:

PLOCHER-Einzelfuttermittel zur ganzheitlichen Vitalisierung für

- Hunde & Katzen, Kleintiere und Fische.
- Kleinvieh macht auch Mist! plocher einstreueruchsstopper bindet Geruch und unterstützt den Kompostierprozess.



VITALE HAUSTIERE



Erfahrungsberichte mit PLOCHER-Produkten:

Meerschweinchenzucht

Seit mehreren Jahren setze ich **plocher kleintiere** in der Rassemerschweinchenzucht mit großem Erfolg ein. Bestätigt haben meine eigenen Erfahrungen über 70 Meerschweinchenhalter bzw. -züchter. Die Ergebnisse der Wirkungsweise von **plocher kleintiere** bei Rassemerschweinchen, die sicherlich auf die meisten anderen Tierhaltungen übertragen werden können, wurden von allen Anwendern durchweg positiv beurteilt:

- **Keine Geruchsbelästigung mehr**
- **Vitale und stabile Tiere**
- **Kein Algenwuchs in den Trinkflaschen**

Meerschweinchenzucht vom Paradiesgarten

Rico ist wieder topfit!

Rico ist ein knapp 7 Jahre alter Labrador-Riesenschnauzermischling. Er ist schwarz, wurde aber schon mit ca. 1 Jahr ziemlich grau, weswegen jeder ihn für einen alten Hund hielt. Stumpfes Fell, Hautprobleme, aufgebissene Stellen und massenweise Zecken in den Sommer- und Herbstmonaten. Bei jedem Spaziergang hatte er mindestens 2 Zecken, manchmal bis zu 15 Stück! Ab Juli 2007 erhielt Rico täglich eine Prise plocher hunde & katzen in sein Futter. Schon nach kurzer Zeit hatte unser Rico plötzlich ein schönes, glänzendes SCHWARZES Fell! Er hat nur noch ganz wenige graue Haare im Gesicht – unglaublich. Seine Haut ist nicht mehr wund, er ist topfit. Er hatte seit dieser Zeit nicht eine einzige Zecke. Zufall? Heuer gab es nämlich angeblich besonders viele Zecken. Für uns ist **plocher hunde & katzen** ein echtes Wundermittel, noch dazu natürlich und ohne jegliche Chemie.

Rosi Wintersberger



plocher hunde & katzen Einzelfuttermittel

Vitalisierend, erhöhtes Wohlbefinden.

- plocher hunde & katzen Einzelfuttermittel ist dazu vorgesehen, für aktive und vitale Tiere zu sorgen
- Verhaltensauffällige Tiere werden ausgeglichener
- Glänzendes Fell

Anwendungsempfehlung:

Hunde/Katzen mit bis zu 10 kg Körpergewicht: 0,5 g pro Tag; Hunde mit über 10 kg Körpergewicht: 1 g pro Tag plocher hunde & katzen Einzelfuttermittel dem Futter oder dem Trinkwasser beimischen.

Hinweis:

plocher hunde & katzen Einzelfuttermittel ist kein Ersatz für notwendige tiermedizinische Maßnahmen, kann aber weiter begleitend gefüttert werden.

Trägermaterial:

Calciumcarbonat hergestellt unter Verwendung der ROLAND PLOCHER® integral-technik.
 Artikelnr. ht 5131 - Einheit: 200 g



plocher kleintiere Einzelfuttermittel

Vitalisierend, erhöhtes Wohlbefinden.

- plocher kleintiere Einzelfuttermittel ist dazu vorgesehen, für aktive und vitale Tiere zu sorgen
- Verhaltensauffällige Tiere werden ausgeglichener
- Glänzendes Fell bzw. Federkleid

Anwendungsempfehlung:

0,5 g pro Tier/Woche, größere Tiere entsprechend mehr. plocher kleintiere Einzelfuttermittel kann dem Futter oder dem Trinkwasser beigemischt werden.

Trägermaterial:

Calciumcarbonat hergestellt unter Verwendung der ROLAND PLOCHER® integral-technik.
 Artikelnr. ht 5331 - Einheit: 200 g

Hinweis:

plocher kleintiere Einzelfuttermittel ist kein Ersatz für notwendige tiermedizinische Maßnahmen, kann aber weiter begleitend gefüttert werden. Entspricht den Vorgaben der Verordnungen (EU) No 2018/848 und 2021/1165.



plocher einstreu-geruchsstopp

Reduziert Gerüche und verbessert die Kompostierung.

- plocher einstreu-geruchsstopp wirkt hygienisierend und geruchsmindernd
- Ammoniakausgasung wird reduziert

Anwendungsempfehlung:

Zum Einstreuen in Vogelkäfige, Kleintierställe, Katzentoiletten usw.. Leicht einpudern, bei Geruchsentwicklung wiederholen.

Trägermaterial:

Calciumcarbonat hergestellt unter Verwendung der ROLAND PLOCHER® integral-technik.
 Artikelnr. ht 6131 - Einheit: 200 g

auch für die Katzentoilette!



plocher marderstopp

Marderschutz für Fahrzeuge und Haus

„Anti-Marder“ für PKW/Bus/LKW/Traktor und das Haus. Der plocher marderstopp ist dazu vorgesehen, das Eindringen von Mardern zu verhindern bzw. Marder zu vertreiben.

plocher marderstopp Fahrzeuge

Trägermaterial: Ton hergestellt unter Verwendung der ROLAND PLOCHER® integral-technik.
 Artikelnr. ha 4111 - Einheit: Stk

plocher marderstopp Haus

Trägermaterial: Liapor hergestellt unter Verwendung der ROLAND PLOCHER® integral-technik.
 Artikelnr. ha 4142 - Einheit: 2 l

Wichtiger Hinweis: Die Wirkung von plocher marderstopp beruht auf langjähriger Erfahrung, aber auch hier gilt: „Ausnahmen bestätigen die Regel.“ Deshalb können wir im Schadensfall keine Gewährleistung übernehmen.



Installation:
 plocher marderstopp mittels Kabelbindern im Motorraum des Fahrzeugs befestigen.

mehr Wohlbefinden & Gesundheit Vitale Haustiere





plocher fische Einzelfuttermittel

Für vitale Fische.

- Die Fische fühlen sich merklich wohler und sind vitaler
- Schöner, kräftigere Farben
- Fische aus Zucht- und Fischmastteichen schmecken dadurch nicht mehr „modrig“

Anwendungsempfehlung:

1 g/1 kg Fischfutter

Tipp:

Erhalten Sie die Wasserqualität durch regelmäßiges Anwenden - je nach Bedarf - von plocher oberflächenwasser, plocher schlammabbau, plocher stabilisierung (S. 8/9) oder PLOCHER-Aquarienprodukten.

Trägermaterial:

Calciumcarbonat hergestellt unter Verwendung der ROLAND PLOCHER® integral-technik.

Artikelnr. ht 3131 – Einheit: 200 g



plocher süßwasserstabilisierung Aquarien

Trägt zur optimalen Aquarien-Wasserqualität in Verbindung mit den plocher aquarienstäben bei.

- Unterstützt natürliche Selbstreinigungskräfte
- Reduziert die Algen auf ein natürliches Maß
- Beseitigt möglichen Aquariengeruch
- Reduziert den Pflegeaufwand
- Steigert die Laichwilligkeit
- Hebt die Schlupf-/Überlebensrate der Jungfische
- Fördert die Vitalität der Fische
- Stärkt den Pflanzenwuchs
- Beschleunigt den (bakteriellen) Mulmabbau
- Reduziert hohe Nitratkonzentrationen

Anwendungsempfehlung:

1 g/100 Liter Aquarienwasser jede Woche. Bitte regelmäßig jede Woche dosieren, **nicht** aussetzen.

Trägermaterial:

Quarzmehl hergestellt unter Verwendung der ROLAND PLOCHER® integral-technik.

Artikelnr. hq 5031 – Einheit: 200 g



plocher aquarienstab-süßwasser

Stabilisiert die Aquarien-Wasserqualität.

- Unterstützt natürliche Selbstreinigungskräfte
- Reduziert die Algen auf ein natürliches Maß
- Beseitigt möglichen Aquariengeruch
- Reduziert den Pflegeaufwand
- Steigert die Laichwilligkeit
- Hebt die Schlupf- und Überlebensrate der Jungfische
- Fördert die Vitalität der Fische
- Stärkt den Pflanzenwuchs
- Beschleunigt den (bakteriellen) Mulmabbau
- Reduziert hohe Nitratkonzentrationen

Anwendungsempfehlung:

1 Stab/50 Liter Wasser.

Die Stäbe werden gleichmäßig verteilt im Wasser eingesetzt und sind für den Dauereinsatz konzipiert.

Kombinierter Einsatz mit plocher süßwasserstabilisierung verspricht optimale Ergebnisse bei minimalen Mengen sowie geringem Aufwand. 1 x monatlich plocher aquarienstäbe reinigen.

Trägermaterial: Ton hergestellt unter Verwendung der ROLAND PLOCHER® integral-technik.

Artikelnr. hq 5001 – Einheit: 1 Stück

Die Fischerfreunde Eitting e.V. sagen Danke!

Erfolgreiche Forellenzucht

Fazit: Dank der hervorragenden Produkte der Fa. PLOCHER zur Wasserkultivierung, die wir wärmstens weiterempfehlen können, sind wir nun schon im dritten Jahr in der Lage, unsere Forellenzucht erfolgreich auszubauen. Ca. 2000 Jungfische verschiedener Salmonidenarten helfen uns jedes Jahr, einen qualitativ hervorragenden Fischbesatz unseren Fischereifreunden für ihr liebstes Hobby in mehreren Gewässern zur Verfügung zu stellen. Ein weiterer Schritt, um unserem Verein eine erfolgreiche und finanziell gesicherte Zukunft zu ermöglichen. Und das alles natürlich biologisch abbaubar und umweltverträglich!

Petri Heil

Ehrenvorstand Georg Maier



Allgemeiner Hinweis:

PLOCHER-Einzelfuttermittel sind kein Ersatz für notwendige tiermedizinische Maßnahmen, können aber weiter begleitend gefüttert werden.

PLOCHER-Einzelfuttermittel sind den Vorgaben der Verordnungen (EU) No 2018/848 und 2021/1165 entsprechend.



Vitale Fische im Aquarium



Lilly - die Siegerin

der 4. Trailmeisterschaft in und um Coppenbrügge des Hundesport- und Zuchtvereins in Niedersachsen e. V. Finderwille und gute Konzentrationsfähigkeit zeichnen einen erfolgreichen Suchhund aus.

Auf den Trails und unterwegs immer dabei - vitales PLOCHER-Wasser in der plocher Trinkflasche (siehe Seiten 6 - 7). Dem Futter beigemischt wird plocher hunde & katzen Einzelfuttermittel.



Natürlich auch für Lillys Hundefreunde.

Ausreichende Wasserzufuhr ist für Hunde und Katzen essentiell für das Wohlbefinden.

Die Qualität des Wassers ist entscheidend. Mit dem plocherkat vitalisiertes Wasser, so berichten uns PLOCHER-Kunden, wird von den Tieren sehr gerne und vermehrt getrunken. Denn Wassermangel führt unweigerlich zu Leistungsschwäche.



Auch Shiva ist begeisterte PLOCHER-Wassertrinkerin.



Vitale Hunde & Katzen

Wenig Haarausfall und kaum Geruch

Dick ist ein circa 50 kg schwerer Labrador-Belgischer-Schäferhund-Mischling, knapp 6 Jahre alt und ausgesprochen gutartig. Aber mit ausgeprägt unangenehmem Eigengeruch. Dazu kam täglich heftiger Fellverlust. Obwohl sich das Fell stark fettig anfühlte, hatte es keinen Glanz. Als wir auf Roland Plochers Produkt hunde & katzen aufmerksam wurden, gaben wir Dick jeden Tag, wie in der Anwendung beschrieben, von dem Pulver ins Futter.

Nach ungefähr 5 Tagen roch Dick nicht mehr so extrem. Nach weiteren 2 Tagen hörte es sogar auf, Fell zu "regnen". Und als wir dann beim Gassi gehen auf Dicks Fell mit den Worten: "Donnerwetter, was habt Ihr denn mit Dick gemacht, der hat ja plötzlich ein schönes Fell!", angesprochen wurden, war das ein absolutes AHA-Erlebnis für uns.

Dick erhält nun täglich plocher hunde & katzen, der Eigengeruch von Dick ist um 90 % reduziert, sein Fellausfall hat sich auf ein normales Verhältnis eingependelt.

Ein höchst angenehmer Nebeneffekt ist, dass Dick auch nicht mehr seine Pfoten durch stundenlanges Lecken malträtiert.

Klaus Zurek & Ursel Mathew, Schüttorf

glückliche Besitzer Vitale Tiere



Eier vom Hof Meyer - Süttorf

Unsere Philosophie: Bei sämtlichen Produktionsabläufen müssen wir uns den Auswirkungen auf Klima, Boden und alle Lebewesen bewusst sein, alte Gewohnheiten und Erlerntes stets hinterfragen und positive Veränderungen herbeiführen.

Unter Einsatz des PLOCHER-Gesamtkonzeptes bei gleichzeitiger Reduzierung der chemischen Pflanzenschutzmittel und Düngegaben, sowie der Umstellung auf die pfluglose Bodenbearbeitung, haben wir viele Maßnahmen zur Verbesserung der Bodenfruchtbarkeit und der Förderung der Bodenlebewesen eingeleitet. Glyphosat wird seit 2017 nicht mehr eingesetzt.

Auf unserem Betrieb leben zurzeit ca. 200 Legehennen im Mobilstall mit Weidehaltung.

Die Gesundheit unserer Hennen liegt uns sehr am Herzen und diese fängt mit der Aufzucht an. Tageslicht in der Wachstumsphase ist wichtig für den Knochenaufbau. Deshalb stammen unsere Junghennen von einem Bio-Aufzucht-Betrieb, dort werden die Hennen bereits an Tageslicht und Umweltreize gewöhnt. Dies erleichtert den Hennen die Umstellung auf den Mobilstall mit Weidehaltung.

Zur freien Verfügung steht den Legehennen ein Bio-Grundfutter. Nachmittags gibt es als Dankeschön für die gelegten Eier eine Körnermischung aus Hafer, Weizen, Gerste, Mais und Sonnenblumenkernen von unserem konventionell aber GVO-frei und unter Einsatz des PLOCHER-Gesamtkonzeptes angebauten Getreide mit Oregano, Sonnenblumen und Leinöl. Die Eier werden in Familiennester mit Dinkelstreu gelegt.



Regelmäßiges Umsetzen des Mobilstalles (7- bzw. 14- tällig, je nach Witterung und Jahreszeit) und eine große Auslauffläche (10 000 m² = 50 m² pro Legehennen), Hygiene durch Flächenkompostierung mit plocher humusboden me sowie ein regelmäßiger Flächenwechsel (alle zwei Jahre) dienen dem Schutz der Legehennen vor Krankheiten und Parasiten sowie der Vermeidung einer Überdüngung des Bodens. Die Auslauffläche ist in der Fruchtfolge eingebunden und die verwendete Kleegrasmischung ist nicht nur für die Hühner gut, sondern hilft auch dem Boden sich zu regenerieren.

Der Insektenschutz wird erstgenommen: um die Hühnerweide ist ein Blühstreifen angelegt. Der Betrieb nimmt an dem Blühflächenmonitoring der LWK Niedersachsen teil.

Hof Meyer, 29588 Süttorf

Unser PLOCHER-Gesamtkonzept:

- Fütterung
- Wasservitalisierung
- Einstreukompostierung
- Stallreinigung
- Ackerbau



Flyer "Mobile Hühnerhaltung" anfordern.





Bellacher Weiher

Das Naherholungsgebiet nahe Solothurn! Mit dem PLOCHER-Gesamtkonzept zur Seensanierung, das als Pilotprojekt die umgebende Landwirtschaft mit einbezieht, wurde die durch Faulschlamm und Algenwachstum zunehmende Verlandungsgefahr gebannt. Ein vorbildliches Beispiel, wie Gewässerschutz und Landwirtschaft zusammenarbeiten können!

www.bellacherweiher.ch



Der Badeseer Oed in Traun ist ein beliebtes Ausflugsziel für Jung und Alt.

Badeseer Oed und Freizeitareal Oedtersee

Seit 1965 - nach Beendigung des Kiesabbaus - wird das 99 000 m² große und bis zu 6 m Tiefe Gewässer als Badeseer genutzt. 1996 wurde das PLOCHER-System installiert, wodurch schon im selben Jahr eine deutliche Verbesserung der Wasserqualität erzielt wurde. Seitdem unterstützen PLOCHER-Produkte die Erhaltung der hervorragenden Wasserqualität.

www.traun.at



Weltvogelpark Walsrode

PLOCHER-Produkte werden seit 1994 erfolgreich in vielen Bereichen, wie Wasseraktivierung, Schlamm- u. Nährstoffreduktion, Flächenkompostierung für Stallhygiene, Geruchsreduzierung, Bodenregenerierung, Futterplatzhygiene sowie bei der Pflanzenvitalisierung eingesetzt.

PLOCHER-Einsatz, z. B. auch in der Flamingoanlage: Mehrmals im Jahr wird der stark belastete Boden behandelt. Gute Rotte = Hygiene = Geruchsreduktion. Natürlich gutes Wasser durch wöchentliche PLOCHER-Dosierung.

www.vogelpark-walsrode.de

Diese Erfahrungen der Kreislaufwirtschaft mit PLOCHER-Produkten für Wasser, Boden und Pflanzen wurden beim EXPO-2000-Projekt „Tropenwaldhalle“ von Beginn an nur mit PLOCHER-Produkten umgesetzt. Hier werden keine weiteren Techniken zur Wasseraufbereitung, wie Ozon, UV, Chlorierung oder sonstige Produkte eingesetzt.

Weitere Zoos/Parks:

www.zeller-umwelttechnik.de

Ansprechpartner: Wolfgang Zeller,

Tel. 05144-2548, Mobil 0171-5716629



Freizeit- und Urlaubstipps mit PLOCHER



Seehotel Off

in Meersburg liegt direkt an der Uferpromenade mit herrlichem Blick auf den Bodensee und das Alpenpanorama. Das See-Hotel Off bietet mit dem **plocher reaktor** vitalisiertes Trinkwasser an.

www.seehotel-off.de



Gasthof, Hotel "Zum Bären"

ausgestattet mit **plocher reaktor und plocher harmonizer**. Ihre Gastgeber, die „Bärenwirtsleute“ heißen Sie herzlich willkommen!
Fam. Gilowsky
Tel: 07532 4322-0

www.baeren-meersburg.de



POST FAMILY RESORT

Erfolgreicher PLOCHER-Einsatz seit 1998 im 4 Sterne Superior Familienhotel Post in Unken bei Salzburg!
Der angelegte 5.000 m² große Badeteich bietet erfrischende Erholung für die Urlaubsgäste.

Familie Unsel, Niederland 28, A-5091 Unken, Salzburg/Österreich
Tel. +43 6589 -4226 | Fax: -422626
www.post-familyresort.com

Masoala Regenwald Zoo Zürich



Der Masoala Regenwald ist eine der Hauptattraktionen des Zoo Zürich in der Schweiz. Die Anlage wurde als "Mini-Regenwald-Ökosystem" in einer 30 m hohen durchsichtigen Halle konzipiert. Sie beherbergt über 500 Pflanzenarten, wovon 80 % in Madagaskar anzutreffen sind, dem Ursprungsland des Masoala Regenwaldes. Die Anlage wurde 2003 eröffnet, wobei das konventionelle Reinigungssystem des Wasserkreislaufes nie zufriedenstellend funktioniert hat und häufiges Ablassen und Reinigen der Teiche erforderte, was mit aufwändiger Handarbeit verbunden war.

2010 wurde das Reinigungssystem auf die ROLAND PLOCHER® integral-technik umgestellt. Seither hat sich der Reinigungsaufwand minimiert und die Wasserqualität ist stets tadellos. 2018 wurde die konventionelle Wasseraufbereitung schließlich komplett außer Betrieb genommen und demontiert. Nun erfolgt die Wasseraufbereitung ausschließlich mit PLOCHER-Produkten.

www.zoo.ch



PLOCHER-Dosierhilfe (Angaben in Gramm)		
Trägermaterial	Esslöffel (15 ml)	Teelöffel (5 ml)
Dolomit	10	4
Magnesiumsulfat	22	6
Quarzmehl	16	5
Calciumcarbonat	19	6
Citronensäure	16	5
Natursalz	17	6
Kieselerde	8	2
Löffel leicht geschüttelt bzw. leicht gehäuft		

Küche & Haushalt



UMWELTSCHUTZ IM HAUSHALT

In jedem Haushalt wird fast täglich gewaschen, gespült und geputzt. Pro Jahr werden hierfür nach Branchenschätzungen circa 220 000 Tonnen Haushaltsreiniger sowie etwa 260 000 Tonnen Geschirrspülmittel in Deutschland verkauft. Alles, was beim Reinigen in den Abfluss gelangt, belastet unser Wasser – eine wichtige Ressource. Eine genaue Dosierung ist also wichtig, denn viele handelsübliche Putzmittel enthalten umweltschädliche oder auch gesundheitsgefährdende Stoffe. Quelle: www.bundesregierung.de

Die auf den nachfolgenden Seiten beschriebenen PLOCHER-Produkte sind nützliche Helfer im Haushalt - der Umweltschutz ist dabei inklusive!



DAMIT GUTES BESSER WIRD

Reiniger in Lebensmittelqualität

Der **plocher allzweckreiniger** (S. 38) ist ein natürlicher Reiniger in Lebensmittelqualität. Testen Sie selbst, in wie weit Sie herkömmliche Reinigungsmittel reduzieren können.

Kalkablagerungen im Wasserkocher

Immer wieder taucht dieselbe Frage auf: Kalkablagerungen im Wasserkocher.

Je nach Härtegrad des Wassers sind entsprechend Calcium-Magnesium-Ionen vorhanden. Ab einer Wassertemperatur von 65 °C fallen diese vermehrt aus, wodurch Kalkablagerungen entstehen.

Dieser Vorgang findet auch bei mit dem plocherkat vitalisiertem Wasser statt – allerdings sind die Kalkablagerungen dabei weniger ausgeprägt.

Es empfiehlt sich deshalb, das restliche Wasser nach dem Abkochen vollständig aus dem Wasserkocher zu entfernen, den Wasserkocher auszuwischen und gelegentlich Wasser zusammen mit plocher allzweckreiniger citronensäure (1 - 2 g pro Liter) aufzukochen.



vorher



nachher

Empfehlung: Vitalisieren Sie Ihr Leitungswasser mit dem plocherkat.



plocher aroma-vitalisierung

Für die Zubereitung von Speisen und Getränken. Sparsam verwenden. Förderlich für die Entfaltung des natürlichen Geschmacks. Mit dem energetischen Programm von **natürlichem** Glutamat zur Geschmacksverbesserung von Lebensmitteln.

Anwendungsempfehlung:

plocher aroma-vitalisierung wird in geringen Mengen (etwa wie Speisesalz dosiert) zum Verfeinern und Aktivieren des individuellen Lebensmittelaromas bei Gemüse, Früchten, Saucen, Suppen, Salaten, Säften, Spirituosen, Kaffee und anderen Lebensmitteln. Schon beim Kochen, Backen oder während der Zubereitung begeben.

plocher aroma-vitalisierung
Zutaten: Calciumcarbonat,
Magnesiumcarbonat
(aus Dolomit, feingemahlen);
hergestellt unter Verwendung der
ROLAND PLOCHER® integral-technik.
Artikelnr. hk 7131 – Einheit: 125 g



plocher aroma-vitalisierung steinsalz
Zutaten: Steinsalz
Artikelnr. hk 7132 – Einheit: 250 g

Der Mensch ist, was er isst!



Familie Franz
www.hoflaedle-ochsental.de



plocher salatfrisch

Waschzusatz für die Zubereitung von Salat, Obst und Gemüse. Förderlich für längere Frische, Haltbarkeit und natürlichen Geschmack.

Anwendungsempfehlung:

1 g/Liter Wasser oder nach Bedarf.

Zutaten: Natursalz
(mit der Energie von Frische nach
ROLAND PLOCHER® integral-technik)
Artikelnr. hk 9531 - Einheit: 250 g

Die Salze der natürlichen Glutaminsäure unterstützen in Lebensmitteln das individuelle Aroma.

Geschmacksverstärker, wie z. B. Natriumglutamat E 621, welche die Nahrungsmittelindustrie vielen Speisen zusetzt, wird in zahlreichen Quellen als nicht immer unbedenklich und verträglich beschrieben.

Alle PLOCHER-Produkte sind unter Verwendung der ROLAND PLOCHER® integral-technik hergestellt.



Familie Egeler
www.egelerhof.de

Weitere Hofläden,
die PLOCHER-Produkte
in ihrem Betrieb
einsetzen, finden Sie auf
www.plocher-haushalt.de



plocher holzuntersetzer Lebensmittel

Mit dem energetischen Programm von **natürlichem** Glutamat zur Geschmacksverbesserung von Lebensmitteln. Der plocher holzuntersetzer für Lebensmittel ist dazu vorgesehen, das Aroma in Lebensmitteln zu aktivieren und den Geschmack von Speisen besser zur Entfaltung zu bringen. Durch Lagerung auf dem plocher holzuntersetzer erhalten Lebensmittel in diesem Sinne eine Aufwertung:

- Obst: reift schneller, entwickelt volles Aroma
- Gemüse: bleibt länger frisch
- Milch: ausgewogener Geschmack
- Brot: bleibt länger frisch
- Auch für andere Lebensmittel geeignet wie z. B. Salat, Wurst, Käse usw.

Je naturbelassener, desto intensiver.

Anwendungsempfehlung:

Oft genügen schon wenige Minuten Verweilzeit des entsprechenden Lebensmittels auf dem plocher untersetzer für Lebensmittel, um die gewünschte Wirkung zu erzielen. Auch für die Aufbewahrung im Kühlschrank geeignet.

plocher holzuntersetzer rund
Trägermaterial: Buchenholz, rund (Ø 25 cm)
Artikelnr. hk 8511 – Einheit: Stk.

plocher holzuntersetzer mini
Trägermaterial: Buchenholz, rund (Ø 9 cm)
Artikelnr. hk 8513 – Einheit: 6er-Set

reift schneller,
entwickelt
volles Aroma



plocher holzuntersetzer mini



plocher holzuntersetzer Getränke

Mit dem energetischen Programm von Sauerstoff und speziellen Mineralstoffen zur Geschmacksverbesserung von Getränken. Der plocher holzuntersetzer für Getränke ist dazu vorgesehen, das Aroma von kalten und warmen Getränken zu aktivieren und den Geschmack besser zur Entfaltung zu bringen. Durch Lagerung auf dem plocher holzuntersetzer erhalten Getränke in diesem Sinne eine Aufwertung:

- Obstsaften: schmecken fruchtiger
 - Wein: entfaltet volles Bouquet
 - Essig: verliert stechenden Säuregeschmack
 - Schnaps: wird „älter“ und runder
- Bestimmen Sie die Geschmacksentwicklung über die Verweildauer selbst. Je naturbelassener, desto intensiver.

Anwendungsempfehlung:

Z. B. Wasser, Tee, Kaffee, Bier, Wein, Schnaps können im Aroma verfeinert werden, indem das Getränk im Glas, in der Tasse oder Flasche, für eine individuell unterschiedliche Verweilzeit (z. B. Schnaps und Bier nur kurz, Wein etwas länger) auf den plocher holzuntersetzer für Getränke gestellt wird.

plocher holzuntersetzer für Getränke
Trägermaterial: Buchenholz, oval (29 x 17 cm)
Artikelnr. hk 8611 – Einheit: Stk.



plocher holzuntersetzer
hergestellt unter Verwendung der
ROLAND PLOCHER® integral-technik.
Nur Handwäsche!



plocher abwasser & toiletten

Zur Unterstützung der natürlichen Abbau- und Selbstreinigungskräfte. Fäulnis (anaerobe Umsetzung), mangelnde Selbstreinigungskraft und der daraus entstehende Geruch werden oft zum Problem.

- plocher abwasser & toiletten unterstützt das erwünschte Rottemilieu. Dies führt zur Geruchsminderung und Hygienisierung.

Anwendungsempfehlung:

Für Haus- und Teichkläranlagen aller Art (Bio-, Camping-, mobile Toiletten usw.), Rohrreinigung, Sanitärbereich: 2 g pro Woche einstreuen.

- Kann auch als biologisches „Rohrfrei“ in Abflüsse von Waschbecken, Duschen oder Badewannen eingestreut werden (über Nacht einwirken lassen).

Hauskläranlagen: Erstanwendung 10 - 30 g pro m³ Inhalt; danach wöchentlich entsprechend der anfallenden Abwassermenge 5 - 10 g pro m³ nachdosieren. Kann direkt über die Toilette eingespült werden.

Teichkläranlagen: 1 - 10 g pro m³ eingeben. Bei faulenden Schlammablagerungen mit der kleinsten Dosierung 2 x pro Woche beginnen. Dosierung erst erhöhen, wenn der Schlamm aerob abgebaut ist. Bei frisch entschlammten Klärteichen können bis zu 10 g pro m³ dosiert werden.

Tipp: Zur Entlastung der Abwässer empfehlen wir die Verwendung von plocher waschzusatz und plocher allzweckreiniger.

Hinweis: Kein Chlor oder andere chem. Desinfektionsmittel verwenden.

Trägermaterial: Calciumcarbonat hergestellt unter Verwendung der ROLAND PLOCHER® integral-technik.

Artikelnr. hw 4531 - Einheit: 200 g

Artikelnr. hw 4541 - Einheit: 2 kg



plocher allzweckreiniger

Reiniger mit dem energetischen Programm schmutz-/fettlösender Informationen. Biologisch leicht abbaubar, frei von Tensiden.

Anwendungsempfehlung

Beide Trägermaterialien 1: 1 mischen bzw. je nach Bedarf auch einzeln anwenden. Sparsam dosieren. Testen Sie selbst, in wie weit Sie Ihre Wasch-, Spül- und Putzmittel reduzieren können...

Spülmaschine: 5 - 10 g

Fenster/Spiegel: 1 g/1 Liter Wasser

Fußboden: 2 g/1 Liter Wasser

Zum Einweichen bei z. B. Eingebrenntem:

2 g/1 Liter Wasser



Topf vorher

nach plocher allzweckreiniger

Hergestellt unter Verwendung der ROLAND PLOCHER® integral-technik.

Trägermaterial: Natursalz

Artikelnr.-Einheit: hr 2431 - 200 g / hr 2441 - 2 kg

Trägermaterial: Citronensäure

Artikelnr.-Einheit: hr 2432 - 200 g / hr 2442 - 2 kg

TIPP:
Folien leicht entfernen:
5 g/l plocher allzweckreiniger cs
in eine Sprühflasche füllen,
einsprühen, kurz einwirken
lassen und mittels Schaber
entfernen.



plocher farb- & betonzusatz

- Für den ökologischen Innenausbau bei Anstrichen, Bau- und Renovierungsmaßnahmen zur Verbesserung des Raumklimas.
- Reduzierung des Farbgeruchs - gute Streichfähigkeit.
- Auch für Kalk- und Lehmputz.
- Sorgt fortwährend für angenehmes Klima in Wohn- und Arbeitsräumen.

Anwendungsempfehlung:

Farbanstriche:

1 g/2 Liter Farbe in etwas Wasser einrühren und einmischen.

Putz / Estrich / Beton:

50 g in etwas Wasser einrühren und je m³ einmischen.

Trägermaterial: Quarzmehl hergestellt unter Verwendung der ROLAND PLOCHER® integral-technik.

Artikelnr. hz 6031 - Einheit: 200 g



plocher waschzusatz

Waschmittelreduktion. Der plocher waschzusatz ist dazu vorgesehen, die reinigende Kraft von Wasser zu aktivieren und damit den Waschmittelsatz zu verringern.

Gut bei Waschmittelunverträglichkeit durch reduzierten Einsatz. Die Umwelt schonen durch geringere Abwasserbelastung: Bessere Waschleistung bei reduziertem Waschmittelverbrauch. BSB und CSB-Werte werden drastisch reduziert. Trägermaterial Kieselerde beugt Korrosion vor.

Anwendungsempfehlung:

Testen Sie selbst, in wie weit Sie Waschmittel bei gleicher Waschleistung reduzieren können (es können bis zu 50 % eingespart werden).

Waschmaschine:

Weiß- & Kochwäsche: ½ Teelöffel pro 4,5 kg Wäsche;

Buntwäsche: ¼ Teelöffel pro 4,5 kg Wäsche

Handwäsche: nach Bedarf

Tipp: Verwenden Sie den Sparwaschgang.

Oft reicht auch schon das Kurzprogramm für saubere Wäsche.

Trägermaterial: Kieselerde hergestellt unter Verwendung der ROLAND PLOCHER® integral-technik.

Artikelnr. hr 4731 - Einheit: 70 g

Artikelnr. hr 4741 - Einheit: 700 g



ökologisch und sparsam

Waschen & Putzen



Mensch & Harmonie

Etwa 6 % der Bevölkerung leiden unter "Elektro-Sensibilität" (Quelle: BfS-Studie BMU 2006-685). Die Dunkelziffer derjenigen, bei denen E-Smog unbemerkt auf die Vitalität/Fitness einwirkt, liegt nach Meinung von Experten um ein Vielfaches höher.

Die Erde verfügt über ein Energiefeld, an das sich der Organismus in seiner Entwicklung über die Jahrtausende angepasst hat. Aus diesem Umfeld schöpft der Mensch, das Tier und die Pflanze einen Teil seiner Energie. Zonen, in welchen diese natürlichen Energien verändert sind (z. B. über Wasseradern, Erdverwerfungen/Hohlräumen, an Kreuzungen von Hartmann- und Curry-Netzen usw.), stören diesen Ablauf.

Von wissenschaftlicher Seite werden die Belastungen durch Strahlungen als Pseudowissenschaft hingestellt. Wirkungen werden von Naturwissenschaftlern durch Placebo-Effekt erklärt (Quelle: Wikipedia).



... NATÜRLICH GESUND LEBEN

Deshalb hier Erfahrungsberichte, wie Tiere und Pflanzen reagieren:

Vitale Hunde

Unsere drei Yorkshire-Terrier erkrankten nach dem Umzug schwer. Eine Diagnose konnte nicht gefunden werden. plocher harmonizer und plocher hunde & katzen Einzelfuttermittel brachten Hilfe. Nach 3 Monaten waren die Hunde beschwerdefrei, wie uns die Besitzer froh mitteilten. Der plocher harmonizer wurde von vielen Geopathologen gemessen und als ausgezeichnet bewertet. Das Rückgaberecht nahm noch keiner unserer Kunden in Anspruch.

Nikos Papantonis, PLOCHER-Vertriebspartner Griechenland, www.ecofuture.gr

Problem im Kälberstall gelöst

Die Kälber auf einer Stallseite hatten immer Probleme mit Flechten und schlechtem Allgemeinzustand, wohingegen die Kälber auf der anderen Seite des Stalls keine derartigen Symptome aufwiesen. Innerhalb kürzester Zeit nach dem Aufstellen des plocher harmonizer waren die Kälber beschwerdefrei!

Jochen Schmid, Landwirt

Kirschbaum trägt Früchte

Der 10 Jahre alte Kirschbaum am Haus, so berichtete uns eine Kundin, hatte noch nie einen Ertrag und schwaches und auffallend schiefes Wachstum. Auf Anraten von Herrn Mayer, PLOCHER-Vertriebspartner (Tel. 07344/7842) wurde im Frühjahr ein plocher harmonizer im Hausbereich aufgestellt, ca. 10 m vom Baum entfernt. Im gleichen Jahr noch erholte sich der Baum zusehends und es konnten zum ersten Mal Kirschen geerntet werden.





plocher harmonizer

Harmonisierung geopathogener Zonen und E-Smog Belastungen durch Antennen, Hochspannungsleitungen, etc.

Die Erde verfügt über ein Energiefeld, an das sich der Organismus in seiner Entwicklung über die Jahrtausende angepasst hat. Aus diesem Umfeld schöpft der Mensch, das Tier und die Pflanzen einen Teil seiner Energien. Zonen, in welchen diese natürlichen Energien verändert sind (z. B. über Wasseradern, Erdverwerfungen/Hohlräumen, an Kreuzungen von Hartmann- und Curry-Netzen usw.), stören diesen Ablauf.

Der **plocher harmonizer** ist ein Produkt aus langjähriger Erfahrung von Roland Plocher. Viele Aussagen und Untersuchungen bestätigen die zuverlässige Wirkung, wonach durch den Einsatz des plocher harmonizer ein ausgeglichenes, entspanntes und harmonisches Energieniveau bei Mensch und Tier erreicht wird. Das speziell informierte Innenleben der Tonscheibe harmonisiert

plocher harmonizer
4 Wochen
zur Probe anfordern!



geopathogene Zonen, d. h. es erfolgt eine Umwandlung in ein aufbauendes und vitalisierendes Raumergiefeld (lt. Markus Bauer, Dipl.-Ing. Büro für Raumplanung, Geobiologie und Geomantie u.a.)

Der **plocher harmonizer** kann je nach Situation bis zu 29 Meter horizontal um den Aufstellungsort und vertikal bis zu einer Höhe von 15 m wirken. Bei sehr stark belasteten Personen ist eine stufenweise Annäherung zu empfehlen, da sonst „Entzugerscheinungen“ auftreten können. Die Eingewöhnungsphase kann mehrere Wochen dauern. Deshalb ist es sehr wichtig, täglich ausreichend, am besten mit dem plocherkat vitalisiertes Wasser, zu trinken!

Anwendungsempfehlung:

Der plocher harmonizer wird in der Regel zentral im Untergeschoss oder im Keller aufgestellt. Bei teilunterkellerten Gebäuden muss ein Platz im Erdgeschoss gewählt werden. Die Aufstellfläche kann auch individuell festgelegt werden. Bewährt haben sich unauffällige Plätze auf dem Boden, z. B. unter einem Regal oder Schrank.

*Trägermaterial: Ton (Ø 21 cm)
Artikelnr. ha 5111 - Einheit: Stk.*

Spar-Tipp: Hätten Sie das gedacht?

Im Durchschnitt werden pro Jahr/Haushalt 100 € ausgegeben, weil Elektrogeräte nach der Nutzung im Standby-Modus verbleiben!



plocher e-smog-winkel

Schutz vor Elektro-Smog.

Elektrizität erzeugt ein Energie- und Magnetfeld. Diese Felder können negativ auf Menschen, Tiere und Pflanzen einwirken. Der **plocher e-smog-winkel** bringt diese Energiefelder in eine für den Organismus verträgliche Form.

Durch Kinesiologie oder andere naturmedizinische Verfahren sind die positiven Auswirkungen in der Regel schon nach kurzer Zeit nachweisbar. Der **plocher e-smog-winkel** harmonisiert alle Geräte, welche am Stromnetz angeschlossen sind. Schnurlose Telefone sind, wenn sie von der Station genommen werden, nicht mehr entstört.

Installationsempfehlung:

Der plocher e-smog-winkel wird am isolierten Stromleitungskabel beim Stromeingang ins Haus, vor dem Verteilerkasten, mit Kabelbindern befestigt oder direkt auf dem Hauptstromzähler fixiert. Falls dies nicht möglich ist, direkt am Stromkabel des Endgerätes anbringen. Bewährt hat sich auch die zusätzliche Anbringung des **plocher e-smog-winkel** am Anschluss zum Antennenmast. Ebenso die Kombination mit dem plocherkat an der Wasserleitung.

*Trägermaterial: Edelstahl, Maße: 3 x 3 x 10 cm
Artikelnr. ha 6111 - Einheit: Stk.*

Hinweise: Mikrowellenherde werden nicht entstört! Bitte lesen Sie das Gesamtgutachten von Markus Bauer, Dipl.-Ing. Büro für Raumplanung, Geobiologie und Geomantie auf www.plocher.de.

Tipp für den Arbeits- und Geschäftsbereich:
Damit Ihre Kunden, Mitarbeiter und auch Sie sich wohlfühlen: Harmonisieren Sie Ihr Umfeld mit dem plocher harmonizer und dem plocher e-smog-winkel.

Tipp:
Empfehlenswert für Fahrzeuge mit viel Elektronik bzw. Elektroautos.



plocher e-smog-anhänger

Persönlicher Schutz gegen Elektro-Smog.

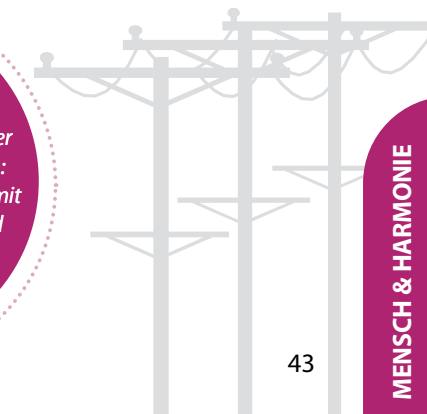
Elektrizität erzeugt ein Energie- und Magnetfeld. Diese Felder können negativ auf Menschen, Tiere und Pflanzen einwirken. Der **plocher e-smog-anhänger** bringt diese Energiefelder in eine für den menschlichen Organismus verträgliche Form. Durch Kinesiologie oder andere naturmedizinische Verfahren sind die positiven Auswirkungen in der Regel schon nach kurzer Zeit nachweisbar. Der **plocher e-smog-anhänger** dient zum persönlichen Schutz vor den energetisch negativen Ausstrahlungen des E-Smogs. Es werden nicht die Geräte entstört, sondern der Träger geschützt.

Anwendungsempfehlung:

Wir empfehlen, den plocher e-smog-anhänger direkt auf der Haut oder in der Kleidung, z. B. in der Hosentasche, zu tragen.

*Trägermaterial: Zirbenholz
(im Inneren teilweise mit Quarzsand gefüllt)
Größe: 62 x 25 x 7 mm; Gewicht: 7 g
Zubehör: Riemen aus Ziegenleder
Artikelnr. ha 6211 - Einheit: Stk.*

PLOCHER-E-Smog-Produkte und PLOCHER-Harmonisierungs-Produkte werden unter Verwendung der ROLAND PLOCHER® integral-technik hergestellt.



Schutz vor Elektrosmog Harmonie schaffen



plocher dolomit -information islandmoos + mineralien-

Hergestellt mit der ROLAND PLOCHER® integral-technik unter Verwendung der energetischen Programme von Islandmoos und Mineralien.

Anwendungsempfehlung:

1 Messerspitze in Wasser einrühren und trinken.

Zutaten: Calciumcarbonat, Magnesiumcarbonat (aus Dolomit, feingemahlen)

Artikelnr. ha 7031 – Einheit: 125 g

plocher dolomit -information artemisia + moringa + mineralien-

Hergestellt mit der ROLAND PLOCHER® integral-technik unter Verwendung der energetischen Programme von Islandmoos und Mineralien.

Anwendungsempfehlung:

1 Messerspitze in Wasser einrühren und trinken.

Zutaten: Calciumcarbonat, Magnesiumcarbonat (aus Dolomit, feingemahlen)

Artikelnr. ha 7531 – Einheit: 125 g



plocher dolomit -information moringa + mineralien-

Hergestellt mit der ROLAND PLOCHER® integral-technik unter Verwendung der energetischen Programme von Moringa und Mineralien.

Anwendungsempfehlung:

1 Messerspitze in Wasser einrühren und trinken.

Zutaten: Calciumcarbonat, Magnesiumcarbonat (aus Dolomit, feingemahlen)

Artikelnr. ha 8831 – Einheit: 125 g

plocher spezial a dolomit

Ein Traditionsprodukt aus dem Hause PLOCHER.
plocher spezial a kieselerde – hergestellt mit der ROLAND PLOCHER® integral-technik unter Verwendung der energetischen Programme ausgewählter Pflanzen, Mineralien und Sauerstoff.

Anwendungsempfehlung:

1 Messerspitze in Wasser einrühren und trinken.

Zutaten: Calciumcarbonat, Magnesiumcarbonat (aus Dolomit, feingemahlen)

Artikelnr. ha 8031 – Einheit: 125 g



plocher dolomit -information diamant-

Hergestellt mit der ROLAND PLOCHER® integral-technik unter Verwendung des energetischen Programms von Diamant.

Anwendungsempfehlung:

1 Messerspitze in Wasser einrühren und trinken..

Zutaten: Calciumcarbonat, Magnesiumcarbonat (aus Dolomit, feingemahlen)

Artikelnr. ha 7331 – Einheit: 125 g



plocher dolomit -information gold-

Hergestellt mit der ROLAND PLOCHER® integral-technik unter Verwendung des energetischen Programms von Gold.

Anwendungsempfehlung:

1 Messerspitze in Wasser einrühren und trinken.

Zutaten: Calciumcarbonat, Magnesiumcarbonat (aus Dolomit, feingemahlen)

Artikelnr. ha 7131 – Einheit: 125 g

TIPP:
Trinken Sie täglich
ausreichend mit dem
plocherkat
vitalisiertes Wasser!



plocher dolomit -information silber-

Hergestellt mit der ROLAND PLOCHER® integral-technik unter Verwendung des energetischen Programms von Silber.

Anwendungsempfehlung:

1 Messerspitze in Wasser einrühren und trinken.

Zutaten: Calciumcarbonat, Magnesiumcarbonat (aus Dolomit, feingemahlen)

Artikelnr. ha 7231 – Einheit: 125 g



natürliche Vitalität von innen
Islandmoos & Moringa



plocher baumwolltuch

Das **plocher baumwolltuch** wirkt wohltuend und entspannend. Dieses reine Naturprodukt in Schlauchform kann auch als Körperwärmer verwendet werden.

Anwendungsempfehlung:

plocher baumwolltuch einfach überziehen oder auf die gewünschte Stelle legen. Tragedauer je nach persönlichem Empfinden. Gut kombinierbar mit den PLOCHER-Cremes.

Hinweis: Zum Waschen empfehlen wir den plocher waschzusatz.

Trägermaterial:

Bio-Baumwolle hergestellt unter Verwendung der ROLAND PLOCHER® integral-technik. (Größe: ca. 32 x 50 cm) Artikelnr. ha 8711 – Einheit: Stk.



plocher seidentuch

Wie mit dem plocher baumwolltuch können Sie mit dem **plocher seidentuch** einzelnen Körperteilen gezielt Energie zuführen. Dekorativ als Halstuch.

Anwendungsempfehlung:

plocher seidentuch je nach persönlichem Empfinden auf die gewünschte Stelle legen. Gut kombinierbar mit den PLOCHER-Cremes.

Hinweis: Zum Waschen empfehlen wir den plocher waschzusatz. 30 °C Handwäsche.

Trägermaterial:

100 % Naturseide hergestellt unter Verwendung der ROLAND PLOCHER® integral-technik. (Größe: ca. 85 x 85 cm) Artikelnr. ha 8713 – Einheit: Stk.



plocher frisch-fit

Milder Körperpuder.

plocher frisch-fit zur täglichen Pflege für Beine, Füße, Arme. Hergestellt mit Frische-Effekt unter Verwendung der ROLAND PLOCHER® integral-technik.

Anwendungsempfehlung:

Bestäuben der Arme, Füße und Beine. Füße: Auch zum Einstreuen in die Socken oder als Zusatz für Fußbäder (1 Teelöffel pro Fußbad). Beine/Arme: Etwas plocher frisch-fit mit plocher creme spezial -information gold- vermischen und eincremen.

Ingredients:

Calcium Magnesium Carbonate (Dolomite) (hergestellt mit Frische-Effekt unter Verwendung der ROLAND PLOCHER® integral-technik). Artikelnr. hc 1431 – Einheit: 125 g



plocher zahnvital

Mildes Zahnpulver.

Zur täglichen Zahn- und Zahnfleischpflege und Reinigung. Hergestellt mit Frische-Effekt unter Verwendung der ROLAND PLOCHER® integral-technik.

Anwendungsempfehlung:

Sparsam dosieren. Eine Prise direkt in den Mund oder auf die Zahnbürste geben und Zähne putzen. Auch zum Gurgeln.

Hinweis: Kein Ersatz für zahnmedizinische Maßnahmen!

Ingredients: Silica, Kaolin (hergestellt mit Frische-Effekt unter Verwendung der ROLAND PLOCHER® integral-technik). Artikelnr. hc 1331 – Einheit: 70 g

Auch erhältlich auf Basis von Olivenöl aus kbA. Artikelnr. hc 1333 – Einheit: 100 ml



plocher rundschal

Der **plocher rundschal** wirkt vitalisierend mit der Information von Sauerstoff und Mineralien. In Schlauchform ca. 24 x 47 cm.

Anwendungsempfehlung: Vielseitiger Begleiter im Alltag und beim Sport mit verschiedenen Tragemöglichkeiten. Tragedauer nach persönlichem Empfinden. Zum Waschen (40 °C) empfehlen wir den plocher waschzusatz.

Trägermaterial:

Bio-Baumwolle hergestellt unter Verwendung der ROLAND PLOCHER® integral-technik. Artikelnr. rot: ha 8714, blau: ha 8715, grün ha 8716 Einheit: Stk.

frisch, vital und gepflegt

Den Körper verwöhnen

Testen Sie:

Fordern Sie gratis die Test-Untersetzer aus Pappe zur Aroma- bzw. Wasservitalisierung an. Vergleichen Sie nach einigen Minuten das Aroma bzw. den Geschmack!





plocher hanfcreme

Naturkosmetik zur täglichen Gesichts- und Hautpflege mit Bio-Hanföl.

plocher hanfcreme mit natürlichen Inhaltsstoffen eignet sich optimal zur täglichen Gesichts- und Hautpflege.

Sanfte Pflege für die hochsensible Haut.

Anwendungsempfehlung:

Zur täglichen Gesichts- und Hautpflege.

Ingredients: Aqua, Glycine Soja Oil*, Prunus Amygdalus Dulcis Oil*, Squalane, Glycerin*, Polyglyceryl-3 Polyricinoleate, Cera Alba, Sorbitan Sesquioleate, Cetyl Ricinoleate, Cannabis Sativa Seed Oil*, Zinc Sulfate, Hydrogenated Rapeseed Oil, Glyceryl Caprate, Magnesium Stearate, Citrus Limon Peel Oil*, Tocopherol, Helianthus Annuus Seed Oil, Citric Acid, Citral**, Limonene**, Linalool**.

*=kontrolliert biologischer Anbau (kBA)

**=aus natürlichen ätherischen Ölen.

Hergestellt mit Pflege-Effekt unter Verwendung der ROLAND PLOCHER® integral-technik.

Artikelnr. hc 8810 – Einheit: 50 ml



plocher creme spezial -information gold-

Naturkosmetik zur täglichen Hautpflege, auch zur Massage geeignet. Die vielseitig einsetzbare **plocher creme spezial -information gold-** wird nach einer speziellen Rezeptur für ROLAND PLOCHER® integral-technik hergestellt. Die Naturstoffe aus kBA* geben höchst mögliche Pflegequalität. Die Inhaltsstoffe ziehen besonders gut ein. Ein Naturprodukt, ohne chemisch-synthetische Konservierungsstoffe!

Anwendungsempfehlung:

Dünn auftragen.
Tipp: Gut kombinierbar mit plocher baumwolltuch/plocher seidentuch.

Ingredients: Olea Europaea (Olive) Fruit Oil*, Cera Alba (Beeswax)*, Glycine Soja (Soybean) Oil*, Helianthus Annuus (Sunflower) Seed Oil*, Calendula Officinalis Flower Extract*, Arnica Montana Flower Extract*, Echinacea Purpurea Root Extract*, Chamomilla Recutita (Matricaria) Flower Extract*, Hypericum Perforatum Flower/Leaf Extract*, Helianthus Annuus Hybrid Oil*, Tocopherol, Cinnamomum Camphora Linalooliferum Wood Oil, Eugenol**, Linalool**.

* = kontrolliert biologischer Anbau (kBA)

**= aus natürlichen ätherischen Ölen.

Hergestellt mit Vital-Effekt unter Verwendung der ROLAND PLOCHER® integral-technik.

Artikelnr. hc 8817 – Einheit: 100 ml



plocher creme standard

Für die strapazierte Haut.

Diese Vaseline ist besonders für strapazierte Haut geeignet (z. B. Hände, Füße) und Haut, welche oft mit Wasser in Berührung kommt.

Anwendungsempfehlung:

Dünn auftragen.

Tipp: Gut kombinierbar mit plocher baumwolltuch/plocher seidentuch.

Ingredients: Petrolatum, Paraffinum Liquidum, Tocopherol

Hergestellt mit Schutz-Effekt unter Verwendung der ROLAND PLOCHER® integral-technik.

Artikelnr. hc 8818 – Einheit: 100 ml



plocher badesalz-entspannend

Für tägliche Pflege und Reinigung beim Baden und Duschen. Hergestellt mit Relax-Effekt unter Verwendung der ROLAND PLOCHER® integral-technik. Dadurch wird der PLOCHER-Badezusatz sehr ergiebig!

Anwendungsempfehlung:

30 bis 50 g pro Vollbad, Badetemperatur: 37 °C; empfohlene Badezeit ca. 15 Minuten. Auch für Whirlpool geeignet. Dosierung nach eigenem Empfinden - auch als Peeling anwendbar.

Ingredients: Sodium Chloride, hergestellt mit Relax-Effekt unter Verwendung der ROLAND PLOCHER® integral-technik.

Artikelnr. hc 9131 – Einheit: 250 g

Artikelnr. hc 9141 – Einheit: 2 kg



... natürlich gesund leben

Entspannung & Pflege

NATURKOSMETIK aus dem PLOCHER-Gesundheitskonzept

- zur täglichen Gesichts- und Hautpflege
- für jeden Hauttyp geeignet
- mit natürlichen Inhaltsstoffen
- die Rezeptur ist auf die Hautfunktion abgestimmt
- nährend und pflegend

Widerrufsbelehrung

Widerrufsrecht

Sie haben das Recht, binnen vierzehn Tagen ohne Angabe von Gründen diesen Vertrag zu widerrufen. Die Widerrufsfrist beträgt vierzehn Tage ab dem Tag, an dem Sie oder ein von Ihnen benannter Dritter, der nicht der Beförderer ist, die Waren in Besitz genommen haben bzw. hat. Um Ihr Widerrufsrecht auszuüben, müssen Sie uns (PLOCHER GmbH, Torenstr. 26, 88709 Meersburg, Deutschland, Tel. Nr.: +49 (0 75 32) 43 33-0, Fax Nr.: +49 (0 75 32) 43 33-10, E-Mail: info@plocher.de) mittels einer eindeutigen Erklärung (z. B. ein mit der Post versandter Brief, Telefax oder E-Mail) über Ihren Entschluss, diesen Vertrag zu widerrufen, informieren. Sie können dafür das nachstehende Muster-Widerrufsformular verwenden, das jedoch nicht vorgeschrieben ist. Zur Wahrung der Widerrufsfrist reicht es aus, dass Sie die Mitteilung über die Ausübung des Widerrufsrechts vor Ablauf der Widerrufsfrist absenden.

Folgen des Widerrufs

Wenn Sie diesen Vertrag widerrufen, haben wir Ihnen alle Zahlungen, die wir von Ihnen erhalten haben, einschließlich der Lieferkosten (mit Ausnahme der zusätzlichen Kosten, die sich daraus ergeben, dass Sie eine andere Art der Lieferung als die von uns angebotene, günstigste Standardlieferung gewählt haben), unverzüglich und spätestens binnen vierzehn Tagen ab dem Tag zurückzuzahlen, an dem die Mitteilung über Ihren Widerruf dieses Vertrags bei uns eingegangen ist. Für diese

Rückzahlung verwenden wir dasselbe Zahlungsmittel, das Sie bei der ursprünglichen Transaktion eingesetzt haben, es sei denn, mit Ihnen wurde ausdrücklich etwas anderes vereinbart; in keinem Fall werden Ihnen wegen dieser Rückzahlung Entgelte berechnet. Wir können die Rückzahlung verweigern, bis wir die Waren wieder zurückerhalten haben oder bis Sie den Nachweis erbracht haben, dass Sie die Waren zurückgesandt haben, je nachdem, welches der frühere Zeitpunkt ist. Sie haben die Waren unverzüglich und in jedem Fall spätestens binnen vierzehn Tagen ab dem Tag, an dem Sie uns über den Widerruf dieses Vertrags unterrichten, an uns

PLOCHER GmbH
Torenstr. 26
88709 Meersburg
Deutschland

zurückzusenden oder zu übergeben. Die Frist ist gewahrt, wenn Sie die Waren vor Ablauf der Frist von vierzehn Tagen absenden. Sie tragen die unmittelbaren Kosten der Rücksendung der Waren. Sie müssen für einen etwaigen Wertverlust der Waren nur aufkommen, wenn dieser Wertverlust auf einen zur Prüfung der Beschaffenheit, Eigenschaften und Funktionsweise der Waren nicht notwendigen Umgang mit ihnen zurückzuführen ist.

Muster-Widerrufsformular

Wenn Sie den Kaufvertrag widerrufen wollen, dann füllen Sie bitte dieses Formular aus und senden Sie es zurück an: PLOCHER GmbH, Torenstr. 26, 88709 Meersburg, Deutschland
Tel. Nr.: +49 (0 75 32) 43 33-0, Fax Nr.: +49 (0 75 32) 43 33-10
E-Mail: info@plocher.de, www.plocher.de
Hiermit widerrufe(n) ich/wir (*) den von mir/uns (*) abgeschlossenen Vertrag über den Kauf der folgenden Waren (*)/die Erbringung der folgenden Dienstleistung (*):

Art.-Nr., Bezeichnung, Menge, Einzelpreis, Gesamtpreis)

Bestellt am (*)/erhalten am (*):

Name der/des Verbraucher(s):

Anschrift der/des Verbraucher(s):

Tel. Nr. der/des Verbraucher(s):

Unterschrift der/des Verbraucher(s) (nur bei Mitteilung auf Papier):

Datum:




www.plocher-haushalt.de

Sie haben Fragen? Wir beantworten diese gerne.
Persönliche Beratung: (07532) 4333-0

Für Ihre Bestellungen:

 (07532) 4333-0

 (07532) 4333-10

 info@plocher.de

 onlineshop-plocher.de

Oder kommen Sie direkt zu uns
nach Meersburg:

Werksverkauf:
Montag – Donnerstag
8 – 12 Uhr und 13.30 – 16.00 Uhr
Freitag: 8 – 12 Uhr

PLOCHER GmbH • integral-technik • Torenstr. 26 • DE-88709 Meersburg

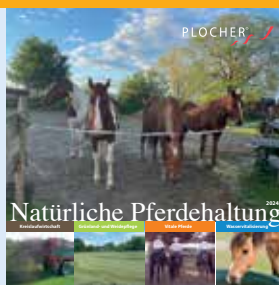
Notizen:

Mehr Natur im täglichen Leben *mit PLOCHER-Produkten*

PLOCHER-Produkte sind speziell auf die spezifischen Eigenschaften von Mensch, Tier und Pflanze bzw. deren Lebensraum abgestimmt. Die eingesetzten Trägermaterialien wurden sorgfältig ausgewählt, um eine hohe Wirksamkeit zu erzielen. PLOCHER-Produkte wirken harmonisierend und unterstützend - eben gezielt katalytisch.

Für alle PLOCHER-Produkte entsteht kein Anwenderrisiko im Sinne des Produkthaftungsgesetzes (gültig seit Dezember 2000).

Gratis anfordern: Umfangreiche Informationen zum PLOCHER-Einsatz in der Land- und Forstwirtschaft, im Obst- und Weinbau sowie in der Pferdehaltung



Roland Plocher
1940 -2021

**Liebe Leserinnen,
liebe Leser,**

zurückschauend auf 45 Jahre Entwicklung, Erfahrung und praktischen Einsatz freuen wir uns, Ihnen diesen Produkt- und Anwendungskatalog für den täglichen Gebrauch zu präsentieren.

Vorwärts blickend wollen wir damit auch bewusster machen, wie wichtig und notwendig es ist, ganzheitlich zu denken und nachhaltig zu handeln.

Unser Angebot gibt Ihnen zahlreiche Einsatzmöglichkeiten für ein naturgerechtes Leben.

Herzlichst Ihr
PLOCHER-Team

plocher-haushalt.de
plocher-agrar.de
plocher-forst.de
plocher-pferde.de
humusboden.de
fluessighumus.de
onlineshop-plocher.de

Info auf plocher.de

PLOCHER GmbH • integral-technik • Torenstraße 26
DE-88709 Meersburg • Tel.: 07532/4333-0 • Fax: 4333-10
E-Mail: info@plocher.de



04.2025mjdk

Beratung und Verkauf:

Wir unterstützen Firmen, die sich für unsere Umwelt einsetzen: Dieser Katalog ist mit migrationsarmen Druckfarben gedruckt und mit einem mineralölfreien Drucklack versehen. Fotonachweis: shutterstock.de, fotolia.de, botanikus.de, fotojournalismus-boelts.de, Aleks Gamza

