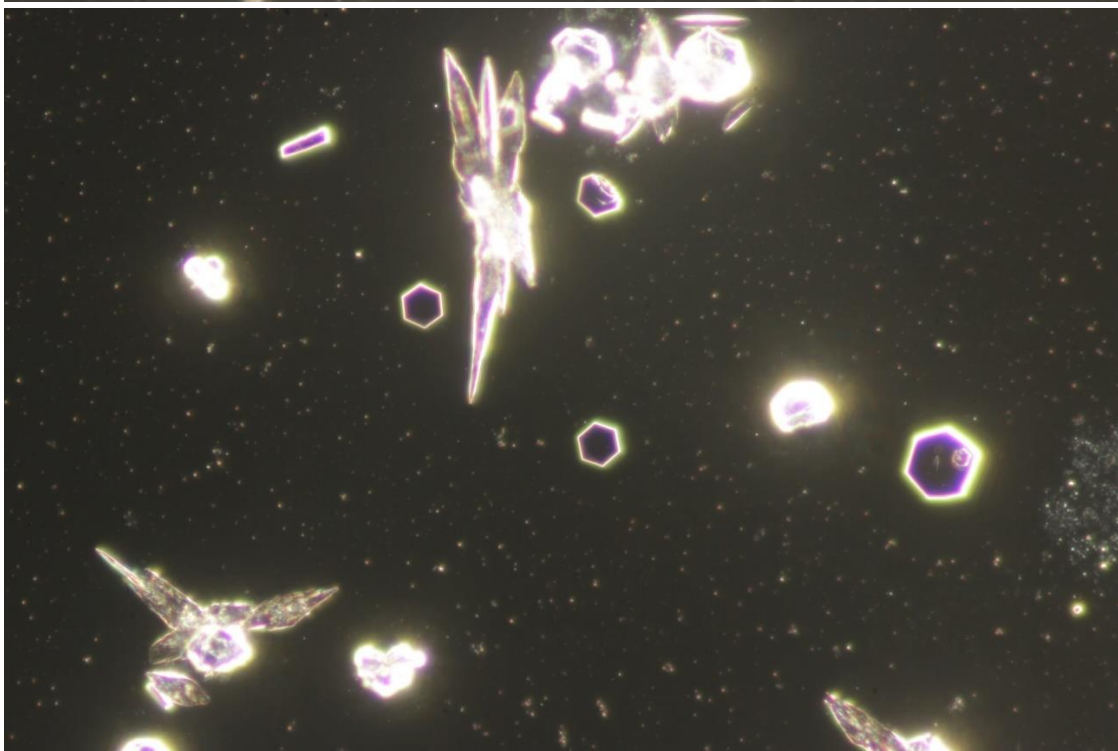
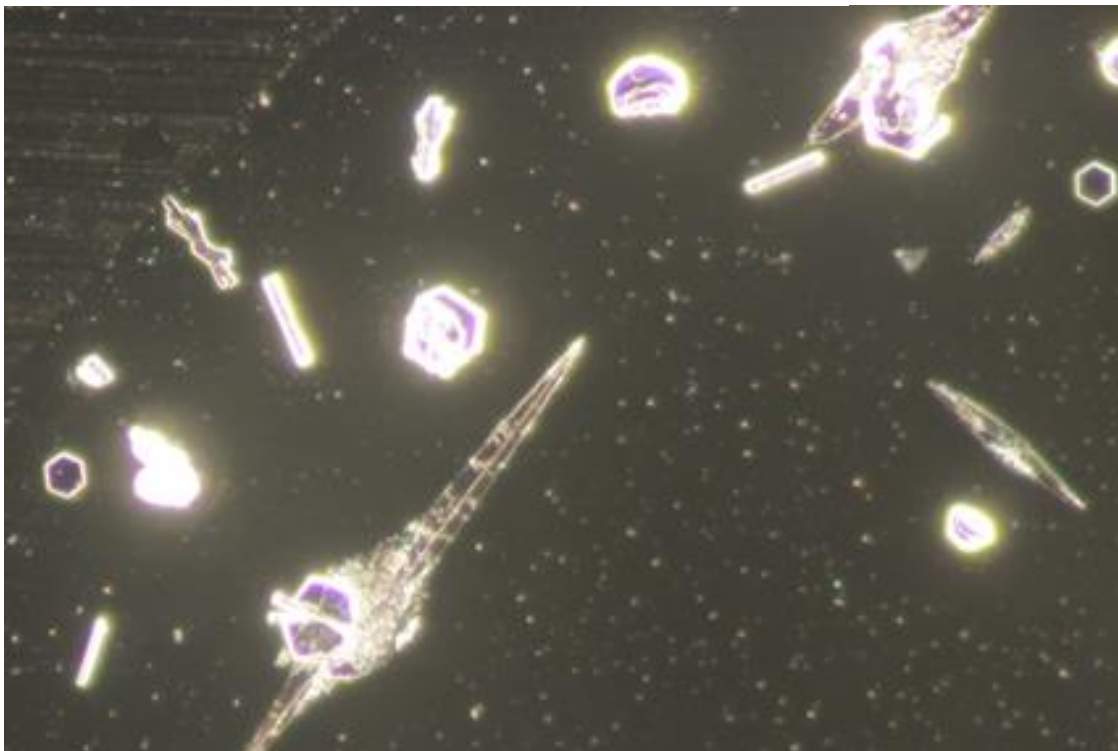


An PLOCHER GmbH integral-technik  
Torenstraße 26  
88709 Meersburg

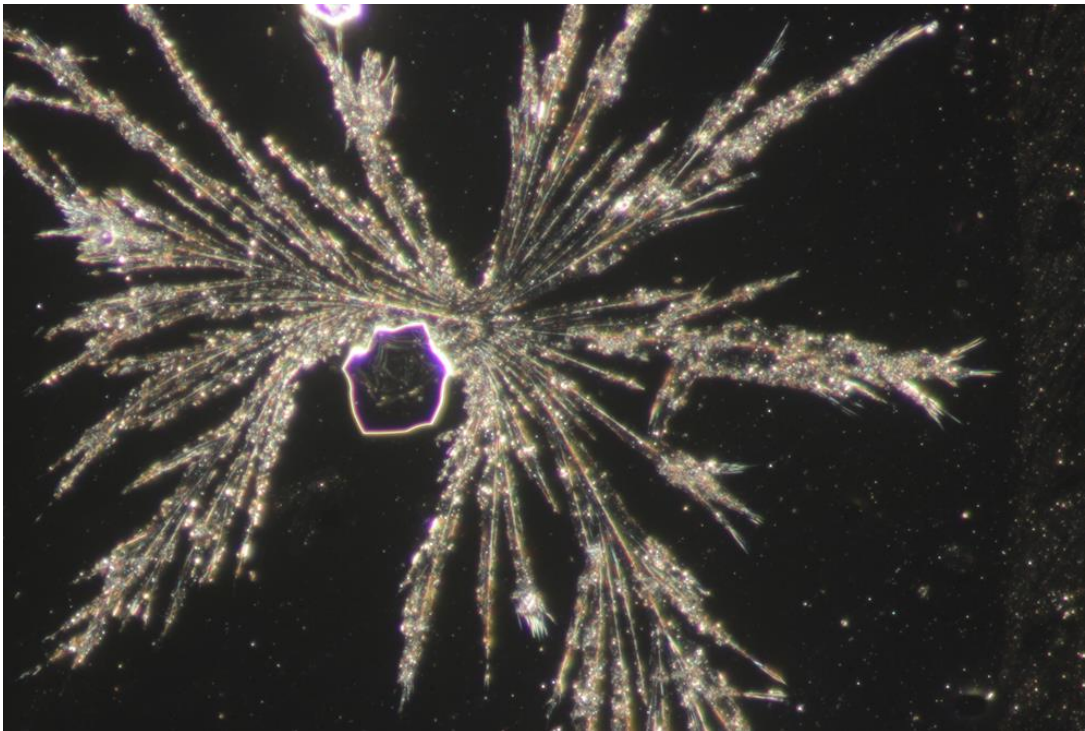
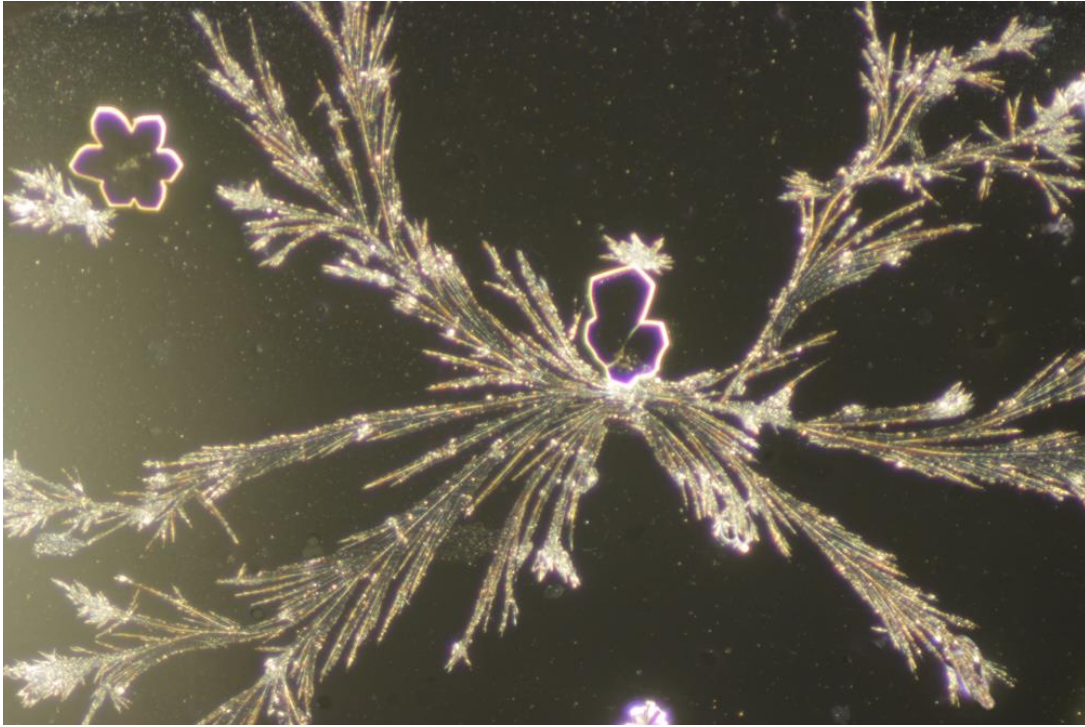
88662 Überlingen  
Bamberg, Dorfstr. 22

T +49 7551 91515-1  
F +49 7551 91515-2  
hoefer@wasserstudio-bodensee.de  
www.wasserstudio-bodensee.de

A) Neutralprobe - 200-fache Vergrößerung



B) mit PLOCHER behandelte Trauben – 200-fache Vergrößerung



**Zusammenfassung:**

Die in der Neutralprobe beobachteten Kristalle sind weitgehend undifferenziert und klein.

Die Anwendung der ROLAND PLOCHER® integral-technik konnte die innere Strukturkraft der Weintrauben deutlich aufwerten. Dies zeigte sich durch die Entfaltung großer eigenständiger lebensnaher-strömender-sternartiger Kristallformen, wie sie als Zeichen für fördernde Lebenskräfte bekannt sind.

17.10.2018

*Dr. W. Hofer*